

# LAMA+ 70

Bestelnr. LTH3152DH857



## Omschrijving

Highbay voor industriële verlichting, voor binnengebruik, bestaande uit:

- Behuizing van spuitgietaluminium gelakt met polyester poederlak na chemische conversiebehandeling van het oppervlak ISO 9227/12944 - ISO 9223 (C5)
- Afscherming met geïntegreerde optische groep van transparant Uv- en warmte bestendig technopolymeer
- Optische groep bestaande uit lenzen van technopolymeer met zeer hoge licht-doorgave
- Optiek S/W met UGR <25
- EPDM pakkingen
- Deksel kabelvak in technopolymeer
- Roestvrijstalen ophanghaak ontworpen om snel en zonder gereedschap op de behuizing te worden gemonteerd om de installatietijd te optimaliseren
- Elektrische verbinding met een externe IP66 snelconnector waardoor de verbinding aan het net tot stand kan worden gebracht zonder het armatuur te openen, gemaakt van PA66 met contacten van verzilverd messing, voor Ø 9 - Ø 12 mm kabels
- Schroeven van roestvrij staal
- Voor gebruik in omgevingen met de aanwezigheid van mineralen of natuurlijke oliën, of in een omgeving die niet compatibel is met polycarbonaat, is het gebruik van beschermglas verplicht, verkrijgbaar als accessoire
- Te openen en te onderhouden armatuur (Toekomstbestendig)
- De versies SOFT zijn voorzien van een diffuserende optiek
- Armatuur gecertificeerd volgens DIN 18032-2 en daarom geschikt voor installatie in sportscholen of indoor sportfaciliteiten
- Installatie in sportscholen of sportfaciliteiten moet worden uitgevoerd met behulp van de montagebeugel of, als de armaturen moeten worden opgehangen, met behulp van de specifieke karabijnhaken. Al deze bevestigingselementen zijn als accessoires verkrijgbaar
- Design by ROBERTO FIORATO

Om een constante actualisering van haar producten te bevorderen, behoudt PERFORMANCE iN LIGHTING zich het recht voor om zonder voorafgaande kennisgeving, wijzigingen aan te brengen. Daarom is het altijd aan te raden om de laatste versie te lezen die op de website [www.performanceinlighting.com](http://www.performanceinlighting.com) is gepubliceerd. Geleverde lumenoutput en stroomverbruik, inclusief verliezen, zijn onderhevig aan een tolerantie van +/-7%. Tenzij anders vermeld, gelden de waarden bij een omgevingstemperatuur van 25°C. De garantievoorwaarden zijn beschikbaar op <https://www.performanceinlighting.com/qr/company/led-warranty>

## Product gegevens

ETIM Groep:	EG000027	ETIM Klasse:	EC001716
-------------	----------	--------------	----------

## Algemene informatie

Lamphouder:	LED	Lichtbron:	LED
Nominale lichtstroom [lm]:	12384	Reële lichtstroom [lm]:	10750
Armatuur wattage [W]:	59 W	Specifieke lichtstroom [lm/W]:	182
CRI:	80	Kleurtemperatuur [K]:	5700
Kleur / Afwerking:	WH-87 / Wit / Structuur mat	IP waarde:	IP66
Impact resistance / impact energy:	IK07 2.6J xx5	Beschermingsklasse:	I
Optiek:	S/W - Symmetrische verspreidende	Nettogewicht [kg]:	4.221
Totale lengte [mm]:	475	Totale breedte [mm]:	353
Totale hoogte [mm]:	133		

## Mechanische eigenschappen

Vorm:	Rechthoekig	Materiaal behuizing:	Aluminium
Materiaal afscherming:	Kunststof	Gloeidraadtest [°C]:	750 °C

## Elektrische eigenschappen

Spanningstype:	AC/DC	Ingangsspanning [V AC]:	198-264
Ingangsfrequentie [Hz]:	0/50/60	Arbeidsfactor / COS Φ:	0.9
Ingangsspanning [V DC]:	186-250	Piekspanningsbeveiliging   Gemeenschappelijk [kV]:	4.000000
Aanloopstroom [A/μs]:	17 / 1000	C10 1.5 mm <sup>2</sup> :	22
C16 2.5 mm <sup>2</sup> :	37	B10 1.5 mm <sup>2</sup> :	13
B16 2.5 mm <sup>2</sup> :	22		

## Installatie

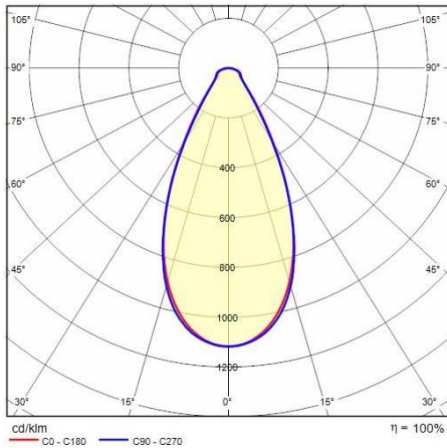
Plaats van toepassing:	Indoor	Montage type:	High-bay en low-bay
Min. Omgevingstemperatuur [°C]:	-40	Max. Omgevingstemperatuur [°C]:	65

## Verlichtings functies

MacAdam:	3	Lumenbehoud:	L80B10@170000h
Distributie licht emissie:	Direct		

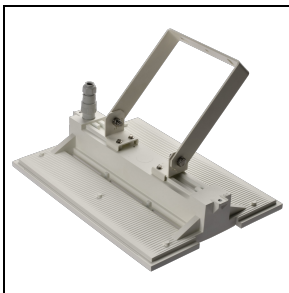
Om een constante actualisering van haar producten te bevorderen, behoudt PERFORMANCE iN LIGHTING zich het recht voor om zonder voorafgaande kennisgeving, wijzigingen aan te brengen. Daarom is het altijd aan te raden om de laatste versie te lezen die op de website [www.performanceinlighting.com](http://www.performanceinlighting.com) is gepubliceerd. Geleverde lumenoutput en stroomverbruik, inclusief verliezen, zijn onderhevig aan een tolerantie van +/-7%. Tenzij anders vermeld, gelden de waarden bij een omgevingstemperatuur van 25°C. De garantievoorwaarden zijn beschikbaar op <https://www.performanceinlighting.com/qr/company/led-warranty>

## Fotometrische gegevens



## Optionele accessoires

### LAMA+



#### LTH3A2015

Wand-/plafondbeugel kit LAMA+

WH-87 / Wit



#### LTH3A2053

Roestvrijstalen veerkarabijnhaakset (2 stuks)

INOX / RVS



#### LTH3A5033

Transparant beschermingsglas

WH-87 / Wit

Om een constante actualisering van haar producten te bevorderen, behoudt PERFORMANCE in LIGHTING zich het recht voor om zonder voorafgaande kennisgeving, wijzigingen aan te brengen. Daarom is het altijd aan te raden om de laatste versie te lezen die op de website [www.performanceinlighting.com](http://www.performanceinlighting.com) is gepubliceerd. Geleverde lumenoutput en stroomverbruik, inclusief verliezen, zijn onderhevig aan een tolerantie van +/-7%. Tenzij anders vermeld, gelden de waarden bij een omgevingstemperatuur van 25°C. De garantievoorwaarden zijn beschikbaar op <https://www.performanceinlighting.com/qr/company/led-warranty>