





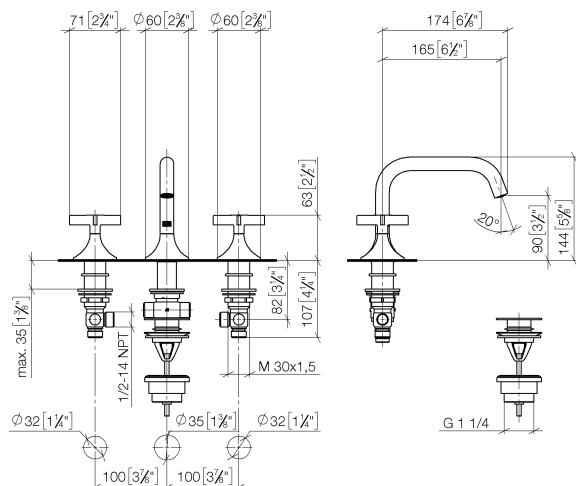
## VAIA Waschtisch-Dreilochbatterie mit Ablaufgarnitur - Dark Brass gebürstet

VAIA

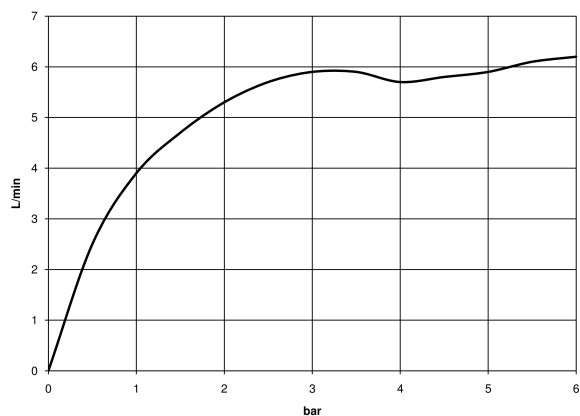
20 705 809 Produktversion ab 01.04.2024

20 705 809 Produktversion ab 01.04.2024

mm [inches]



### Durchflussdiagramm

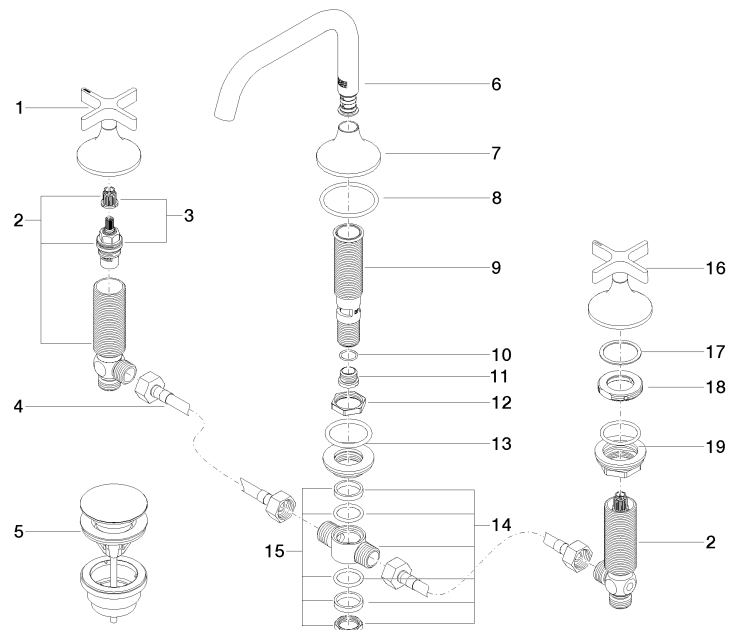


### Zertifikate

WRAS\_2312

LGA\_38

GDV\_0400



**Ersatzteilstückliste**

| Nr.  | Artikelnummer      | Benennung   | Verbaumenge | Lieferzeit |
|--|--------------------|---|-------------|------------|
| 11   | 09 24 04 021 10 90 | Nippel Ø 19 x 15 mm -   | 1,00        | 2          |
| 18   | 09 24 01 028 90    | Ring Ø 42 x 9 mm -  | 2,00        | 2          |
| 3  | 90 90 03 151 00 90 | Oberteil , rechtsschließend 1/2" -  | 2,00        | 2          |
| 17   | 09 28 10 003 90    | Dichtung 39 x 32,5 x1 mm -  | 2,00        | 2          |
| 7  | 09 27 80 011-39    | Rosette für Auslauf Ø 60 x 37 mm - Dark Brass gebürstet                     | 1,00        | 60         |
| 6  | 90 28 22 368 00-39 | Auslauf - Dark Brass gebürstet  | 1,00        | 20         |
| 5  | 10 125 970-39      | Ablaufgarnitur mit Druckverschluss 1 1/4" - Dark Brass gebürstet            | 1,00        | -          |
| Ersatzteil nicht mehr bestellbar, bitte bestellen Sie den Nachfolgeartikel |                    |   |             |            |
| 19   | 04 23 10 032 78 90 | Befestigung mit Dichtungen M30 x 1,5 -                                      | 2,00        | 2          |
| 1  | 90 20 80 011 00-39 | Griff für Seitenventil Hot Ø 71 x 63 mm - Dark Brass gebürstet              | 1,00        | 20         |
| 4  | 04 30 04 096 00 90 | Druckschlauch mit Überwurfmutter 1/2" x 1/2" x 400 mm -                     | 2,00        | 2          |
| 9  | 90 30 01 033 00 90 | Anschluss Ø 28 x 126 mm -   | 1,00        | 2          |
| 12   | 09 23 10 127 90    | Befestigung Mutter Ø 32,5 x 4 mm -  | 1,00        | 2          |
| 8  | 09 14 10 084 90    | O-Ring EPDM 70 48 x 3,5 mm -  | 1,00        | 2          |
| 2  | 04 17 11 055 51 90 | Seitenventil , rechtsschließend 1/2" -                                      | 2,00        | 2          |
| 16   | 90 20 80 010 00-39 | Griff für Wanne / Waschtisch Stand Cold Ø 71 x 63 mm - Dark Brass gebürstet | 1,00        | 20         |
| 13   | 04 23 10 004 04 90 | Befestigung mit Dichtungen Ø 45 mm, 3/4" -                                  | 1,00        | 2          |
| 15   | 90 23 10 012 00 90 | Befestigung Verteiler 1/2" + 3/4" -   | 1,00        | 2          |
| 10   | 09 14 10 017 90    | O-Ring EPDM 70 14,0 x 1,5 mm -  | 1,00        | 2          |
| 14   | 90 17 11 020 10 90 | Verteiler komplett -  | 1,00        | 2          |