

# Éclairage d'orientation avec LED blanches 2100 lux, Température de la couleur: 6500 K (LED blanc froid), fixation par vis

170-38201

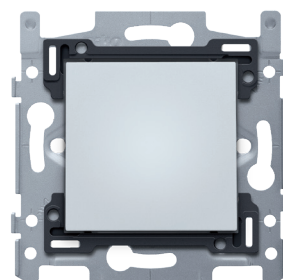
4 ans de  
garantie

Mécanisme pour éclairage d'orientation avec LED blanches 2100 lux, avec fixation par vis. Une plaque de recouvrement d'une couleur au choix doit être commandée séparément.

## Données techniques

Éclairage d'orientation avec LED blanches 2100 lux, Température de la couleur: 6500 K (LED blanc froid), fixation par vis.

- Couleur des LED: blanc
- Température de la couleur: 6500 K (LED blanc froid)
- Intensité lumineuse au diffuseur: 2100 lux
- Sécurité incendie
  - Toutes les parties en plastique sont auto-extinguibles (satisfont à une épreuve de calcination de 650 °C) et sont exemptes d'halogènes.
- Consommation de courant: 0,6 W
- Résistance aux chocs: L'association d'un mécanisme, d'un enjoliveur et d'une plaque de recouvrement présente une résistance aux chocs de IK06
- Rendement lumineux: 3,66 lumen
- Cadre de montage
  - épaisseur du cadre métallique : 1 mm
  - galvanisé et satiné sur toutes les faces, aussi sur les faces découpées après le découpage
  - avec 4 encoches avec un logement de vis de 7 mm
  - avec 4 logements de vis (indiqués avec un symbole de vis) d'un diamètre de 3 mm pour montage sur panneaux
- Méthode de fixation
  - avec vis, pour une fixation facile dans une boîte d'encastrement avec des encoches
- Entraxe
  - assemblage simple et rapide d'un ou de plusieurs mécanismes grâce à des indications (ligne à la craie, laser, ..) de l'entraxe du boîtier
  - ajustement vertical pour un entraxe de 60 mm en glissant plusieurs socles les uns sur les autres. Ils se verrouillent automatiquement
  - ajustement vertical pour un entraxe de 71 mm à l'aide de languettes préformées. En pliant ces languettes vers le bas sur une distance de 1 mm, elles s'appuient parfaitement sur le point inférieur et l'entraxe de 71 mm est garanti
  - ajustement horizontal rapide et parfait de plusieurs socles grâce aux queues d'aronde pliées vers le haut à gauche et à droite
  - les bords repliés vers le haut sur la face extérieure du socle ainsi que le fléchissement vers l'intérieur confèrent davantage de robustesse



**niko**

- Bord de montage: Le support d'encastrement est muni en haut et en bas d'un bord de montage en plastique gris foncé. Ce bord est réalisé en pc+asa et est joint au support d'encastrement par fusion. Les angles de ces deux bords de montage sont munis d'ouvertures rectangulaires (7,9 x 1,5 mm) dans chacune desquelles se trouve un crochet de sécurité multiposition. Les 4 ouvertures rectangulaires font en sorte qu'en cas de plafonnage peu soigneux, la plaque de recouvrement peut toujours être fixée bien à plat contre le mur grâce aux crochets de sécurité. Ce système fonctionne dans deux sens : si le boîtier d'encastrement dépasse du plâtre, les crochets de sécurité multiposition compensent un jeu de 1 à 1,2 mm ; si le boîtier d'encastrement est enfoncé trop profondément dans le plâtre, les crochets de sécurité peuvent compenser un jeu de 1,8 mm max. Les bords de montage sont également pourvus de 4 ouvertures rondes qui assurent le positionnement correct de la plaque de recouvrement par rapport à l'enjoliveur.
- Connexion filaire
  - broches de contact équipées de bornes enfichables pour fixer les fils
- Température d'ambiance: -5 – +40 °C
- Dimensions (HxLxP): 45 x 45 mm
- Marquage: CE

