



StyliD Evo

ST780T 49S/830 PSU HMB WH

StyliD Evo, Performance, track projector, 37.5 W, 4900 lm, 3000 K, Sterk reflecterende metalen reflector, middelbrede bundel, 20 tot 40 graden, Wit

Met StyliD Evo kunnen winkeliers nu profiteren van de superieure lichtkwaliteit en toonaangevende energiezuinigheid van PerfectAccent-optieken in een serie met flexibele en toekomstbestendige spots. StyliD Evo spots zijn eenvoudig opnieuw te configureren met snelle en eenvoudige upgrades van de optieken, waar geen gereedschap voor nodig is. Ook zijn ze geschikt voor regelmatige wijzigingen in de winkelindeling, aangezien de StyliD Evo spots eenvoudig op een andere plek op de rail of Maxos fusion-infrastructuur kunnen worden bevestigd. Voor een groot aantal verlichtingstoepassingen, van lagere lichtniveaus in buurtwinkels tot installaties aan hoge plafonds waar een zeer hoge lichtopbrengst nodig is; StyliD biedt continuïteit voor elke winkel. StyliD Evo kan op 3C of een DALI-rail worden bevestigd (ST770T, ST780T), op een Maxos fusion (ST770S, ST780S, ST770X) of aan het plafond met een semi-inbouw uitvoering (ST770B). Alle StyliD Evo spots met PerfectAccent reflectors zijn gecertificeerd als circulair verlichtingsproduct en bieden meerdere opties voor systeemintegratie en dimmen, zowel bedraad als draadloos. Er zijn FreshFood LED-verlichtingsrecepten beschikbaar die de houdbaarheid verlengen en de presentatie van het voedsel verbeteren, zodat voedselverspilling wordt verkleind en de verkoop omhooggaat. Neem een kijkje op onze Fashion & Food cataloguspagina's en ontdek meer over PremiumWhite, PremiumColor, Fresh Meat, Rosé, Frost en Champagne.

Waarschuwingen en veiligheid

- Alle fotometrische gegevens worden berekend zonder optioneel frontglas. De lichtstroom moet worden verlaagd met 3,5% bij gebruik van een frontglas
- De optiek mag alleen worden gereinigd met perslucht. Het is verboden om de LED of de reflector aan te raken. Voor ruimten waar voedsel wordt bereid of ruimten met veel stof wordt het gebruik van het optionele frontglas nadrukkelijk aanbevolen, omdat het glas gereinigd mag worden met een (droge) microvezeldoel.
- Bij onderhoud moet het product uitgeschakeld en afgekoeld zijn
- Het product moet buiten handbereik worden geïnstalleerd. Het product manipuleren wanneer het heet is kan alleen met een geïsoleerde handschoen

Product gegevens

| Algemene informatie | | Maximaal dimniveau | |
|---|---|--|--|
| Lichtbron vervangbaar | Nee | Niet van toepassing | |
| Aantal VSA's | 1 unit | Eigenschappen behuizing en afmetingen | |
| Driver/VSA inbegrepen | Ja | Materiaal behuizing | Aluminium |
| Servicetag | Ja | Reflectormateriaal | Aluminium |
| Lamptype | LED | Materiaal optiek | Aluminium en polycarbonaat |
| Waardeschaal | Best | Materiaal optische lichtkap/lens | - |
| Garantieperiode | 5 jaar | Fixation materiaal | - |
| Gegevens lichttechniek | | Kleur behuizing | Wit |
| Lichtstroom | 4.900 lm | Afwerking optische lichtkap/lens | - |
| Gecorreleerde kleurtemperatuur (nom.) | 3000 K | Totale lengte | 240 mm |
| Lichtrendement (gespec.) (nom.) | 139 lm/W | Totale breedte | 120 mm |
| Kleurweergave-index (CRI) | >80 | Totale hoogte | 260 mm |
| Bundelhoek lichtbron | 120 graden | Afmetingen (hoogte x breedte x diepte) | 260 x 120 x 240 mm |
| Kleur lichtbron | 830 warmwit | Beschermingsklasse | IP 20 [Bescherming tegen vingers] |
| Optiektype | Sterk reflecterende metalen reflector, middelbrede bundel, 20 tot 40 graden | IK-classificatie | IK02 [0,2 J standaard] |
| Bundelspreiding armatuur | 24° | Nettogewicht (per stuk) | 1,300 kg |
| Unified Glare Rating (UGR) | 22 | Keurmerken en classificaties | |
| Bedrijfs- en elektrische gegevens | | Gloeidraadtest | Temperatuur 650 °C, duur 30 s |
| Ingangsspanning | 220 tot 240 V | Brandbaarheidsmarkering | Voor montage op normaal brandbare oppervlakken |
| Ingangsfrequentie | 50 to 60 Hz | CE-markering | Ja |
| Aanloopstroom | 12 A | ENEC-markering | ENEC-markering |
| Aanlooptijd inschakelpiek | 100 ms | Fotobiologisch risico | Photobiological risk group 1 @200mm to EN62778 |
| Energieverbruik | 37,5 W | Conform EU RoHS-richtlijn | Ja |
| Arbeidsfactor | 0.9 | Prestaties bij omgevingstemperatuur Tq | 25 °C |
| Aansluiting | 3C-spanningsrail | Flikkerwaarde (PstLM) | 1 |
| Kabel | - | Stroboscoopeffectwaarde (SVM) | 0,5 |
| Aantal producten op MCB van 16 A type B | 24 | Bereik omgevingstemperatuur | +10 tot +35 °C |
| Geschikt voor willekeurige schakeling | Nee | Initiële prestaties (conform IEC) | |
| IEC beschermingsklasse | Veiligheidsklasse II | Tolerantie lichtstroom | +/-10% |
| Totale harmonische vervorming | 20 % | Aanvankelijke kleurkwaliteit | (0.434,0.403)<3 |
| Dimbaarheid en regelsystemen | | Tolerantie energieverbruik | +/-10% |
| Dimbaar | Nee | Standaardafwijking kleurcombinatie (McAdam-ellips) | SDCM≤3 |
| Driver/voedingsunit/transformator | Voedingsunit (aan/uit) | | |
| Constante lichtopbrengst | Nee | | |

StyliD Evo

Prestaties gedurende tijd (conform IEC)

| | |
|---|-------|
| Uitvalpercentage van regel-VSA bij mediaan bruikbare levensduur van 50.000 uur | 5 % |
| Uitvalpercentage voorschakelapparatuur bij mediaan bruikbare levensduur van 100.000 uur | 3,1 % |
| Lumenbehoud (EN-IEC 62722-2-1) bij mediaan bruikbare levensduur van 50.000 uur | L90 |
| Lumenbehoud (EN-IEC 62722-2-1) bij mediaan bruikbare levensduur van 100.000 uur | L85 |

Duurzaamheidsgegevens

| | |
|---|--|
| Sustainability rating | Signify Circle |
| Reparatieklasse | Bij reparatieklasse B kunnen de driver en de lichtbron van dit armatuur worden vervangen door een servicetechnicus. Onderdelen en documentatie zijn voor langere tijd beschikbaar. |
| Ingebedde koolstof (A1-A3) | 21,3 kg CO ₂ e |
| Verhouding van bewerkte materialen in product | 8,18 % |
| Recyclebare inhoudsverhouding van het eindproduct | 47 % |
| GWP totaal B6 (kg CO ₂ eq) Opgegeven eenheid | Bereken met uw lokale energiemixwaarde: Vermogen (kW, |

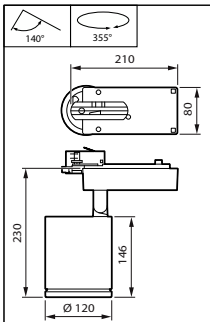
aangegeven eenheid) * Levensduur (uren, aangegeven eenheid) * Energiemix (kg CO₂eq / kWh)

| | |
|---|---|
| GWP totaal B6 (kg CO ₂ eq) Functionele eenheid | Bereken met uw lokale energiemixwaarde: Aangegeven vermogen (kW) * 1000 (lm) / lumenoutput (lm) Aangegeven eenheid * 35000 (uur) * energiemix (kg CO ₂ eq / kWh) |
|---|---|

Productgegevens

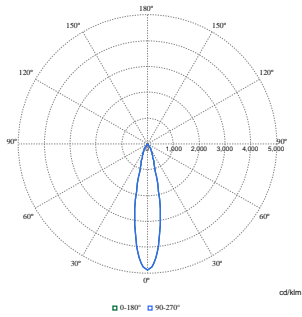
| | |
|----------------------------------|---------------------------------|
| Productnaam voor bestelling | ST780T 49S/830 PSU HMB WH |
| Volledige productnaam | ST780T 49S/830 PSU HMB WH |
| Full EOC | 871951401014700 |
| Bestelcode | 8719514010147 |
| Materiaalnr. (12NC) | 910505100748 |
| Lokale code | 8719514010147 |
| Numerator - Aantal per pak | 1 |
| EAN/UPC - product/behuizing | 8719514010147 |
| Numerator - Dozen per buitendoos | 1 |
| EAN/UPC - Case | 8719514010147 |
| Code productfamilie | ST780T [StyliD Evo Performance] |

Maatschets



StyliD Evo

Fotometrische gegevens



Polar Normal (separate) - ST780TI - 910505100748

