



StyliD Evo

ST780T LED60S/830 PSU HMB WH

StyliD Evo, Performance, track projector, 44 W, 6000 lm, 3000 K, Sterk reflecterende metalen reflector, middelbrede bundel, 20 tot 40 graden, Wit

Met StyliD Evo kunnen winkeliers nu profiteren van de superieure lichtkwaliteit en toonaangevende energiezuinigheid van PerfectAccent-optieken in een serie met flexibele en toekomstbestendige spots. StyliD Evo spots zijn eenvoudig opnieuw te configureren met snelle en eenvoudige upgrades van de optieken, waar geen gereedschap voor nodig is. Ook zijn ze geschikt voor regelmatige wijzigingen in de winkelindeling, aangezien de StyliD Evo spots eenvoudig op een andere plek op de rail of Maxos fusion-infrastructuur kunnen worden bevestigd. Voor een groot aantal verlichtingstoepassingen, van lagere lichtniveaus in buurtwinkels tot installaties aan hoge plafonds waar een zeer hoge lichtopbrengst nodig is; StyliD biedt continuïteit voor elke winkel. StyliD Evo kan op 3C of een DALI-rail worden bevestigd (ST770T, ST780T), op een Maxos fusion (ST770S, ST780S, ST770X) of aan het plafond met een semi-inbouw uitvoering (ST770B). Alle StyliD Evo spots met PerfectAccent reflectors zijn gecertificeerd als circulair verlichtingsproduct en bieden meerdere opties voor systeemintegratie en dimmen, zowel bedraad als draadloos. Er zijn FreshFood LED-verlichtingsrecepten beschikbaar die de houdbaarheid verlengen en de presentatie van het voedsel verbeteren, zodat voedselverspilling wordt verkleind en de verkoop omhooggaat. Neem een kijkje op onze Fashion & Food cataloguspagina's en ontdek meer over PremiumWhite, PremiumColor, Fresh Meat, Rosé, Frost en Champagne.

Waarschuwingen en veiligheid

- Alle fotometrische gegevens worden berekend zonder optioneel frontglas. De lichtstroom moet worden verlaagd met 3,5% bij gebruik van een frontglas
- De optiek mag alleen worden gereinigd met perslucht. Het is verboden om de LED of de reflector aan te raken. Voor ruimten waar voedsel wordt bereid of ruimten met veel stof wordt het gebruik van het optionele frontglas nadrukkelijk aanbevolen, omdat het glas gereinigd mag worden met een (droge) microvezeldoel.
- Bij onderhoud moet het product uitgeschakeld en afgekoeld zijn
- Het product moet buiten handbereik worden geïnstalleerd. Het product manipuleren wanneer het heet is kan alleen met een geïsoleerde handschoen

Product gegevens

Algemene informatie		Maximaal dimniveau	
Lichtbron vervangbaar	Nee	Niet van toepassing	
Aantal VSA's	1 unit	Eigenschappen behuizing en afmetingen	
Driver/VSA inbegrepen	Ja	Materiaal behuizing	Aluminium
Servicetag	Ja	Reflectormateriaal	Aluminium
Lamptype	LED	Materiaal optiek	Aluminium en polycarbonaat
Waardeschaal	Best	Materiaal optische lichtkap/lens	-
Garantieperiode	5 jaar	Fixation materiaal	-
Gegevens lichttechniek		Kleur behuizing	Wit
Lichtstroom	6.000 lm	Afwerking optische lichtkap/lens	-
Gecorreleerde kleurtemperatuur (nom.)	3000 K	Totale lengte	240 mm
Lichtrendement (gespec.) (nom.)	143 lm/W	Totale breedte	120 mm
Kleurweergave-index (CRI)	>80	Totale hoogte	260 mm
Bundelhoek lichtbron	120 graden	Afmetingen (hoogte x breedte x diepte)	260 x 120 x 240 mm
Kleur lichtbron	830 warmwit	Beschermingsklasse	IP 20 [Bescherming tegen vingers]
Optiektype	Sterk reflecterende metalen reflector, middelbrede bundel, 20 tot 40 graden	IK-classificatie	IK02 [0,2 J standaard]
Bundelspreiding armatuur	24°	Nettogewicht (per stuk)	1,300 kg
Unified Glare Rating (UGR)	22	Keurmerken en classificaties	
Bedrijfs- en elektrische gegevens		Gloeidraadtest	Temperatuur 650 °C, duur 30 s
Ingangsspanning	220 tot 240 V	Brandbaarheidsmarkering	Voor montage op normaal brandbare oppervlakken
Ingangsfrequentie	50 to 60 Hz	CE-markering	Ja
Aanloopstroom	18 A	ENEC-markering	ENEC-markering
Aanlooptijd inschakelpiek	250 ms	Fotobiologisch risico	Photobiological risk group 1 @200mm to EN62778
Energieverbruik	44 W	Conform EU RoHS-richtlijn	Ja
Arbeidsfactor	0.9	Prestaties bij omgevingstemperatuur Tq	25 °C
Aansluiting	3C-spanningsrail	Flikkerwaarde (PstLM)	1
Kabel	-	Stroboscoopeffectwaarde (SVM)	0,5
Aantal producten op MCB van 16 A type B	30	Bereik omgevingstemperatuur	+10 tot +35 °C
Geschikt voor willekeurige schakeling	Nee	Initiële prestaties (conform IEC)	
IEC beschermingsklasse	Veiligheidsklasse II	Tolerantie lichtstroom	+/-10%
Totale harmonische vervorming	20 %	Aanvankelijke kleurkwaliteit	(0.434,0.403)<3
Dimbaarheid en regelsystemen		Tolerantie energieverbruik	+/-10%
Dimbaar	Nee	Standaardafwijking kleurcombinatie (McAdam-ellips)	SDCM≤3
Driver/voedingsunit/transformatoren	Voedingsunit (aan/uit)		
Constante lichtopbrengst	Nee		

StyliD Evo

Prestaties gedurende tijd (conform IEC)

Uitvalpercentage van regel-VSA bij mediaan bruikbare levensduur van 50.000 uur	5 %
Uitvalpercentage voorschakelapparatuur bij mediaan bruikbare levensduur van 100.000 uur	3,1 %
Lumenbehoud (EN-IEC 62722-2-1) bij mediaan bruikbare levensduur van 50.000 uur	L90
Lumenbehoud (EN-IEC 62722-2-1) bij mediaan bruikbare levensduur van 100.000 uur	L80

Duurzaamheidsgegevens

Sustainability rating	Signify Circle
Reparatieklasse	Bij reparatieklasse B kunnen de driver en de lichtbron van dit armatuur worden vervangen door een servicetechnicus. Onderdelen en documentatie zijn voor langere tijd beschikbaar.
Ingebedde koolstof (A1-A3)	21,3 kg CO ₂ e
Verhouding van bewerkte materialen in product	8,18 %
Recyclebare inhoudsverhouding van het eindproduct	47 %
GWP totaal B6 (kg CO ₂ eq) Opgegeven eenheid	Bereken met uw lokale energiemixwaarde: Vermogen (kW,

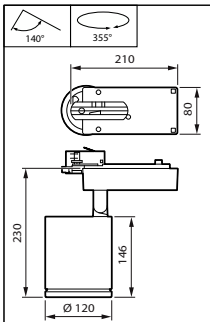
aangegeven eenheid) * Levensduur (uren, aangegeven eenheid) *
Energimix (kg CO₂eq / kWh)

GWP totaal B6 (kg CO ₂ eq) Functionele eenheid	Bereken met uw lokale energiemixwaarde: Aangegeven vermogen (kW) * 1000 (lm) / lumenoutput (lm) Aangegeven eenheid * 35000 (uur) * energimix (kg CO ₂ eq / kWh)
---	--

Productgegevens

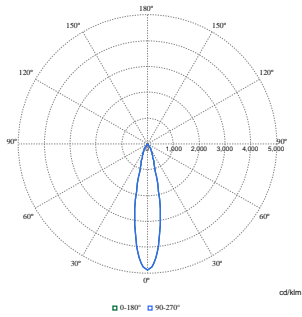
Productnaam voor bestelling	ST780T LED60S/830 PSU HMB WH
Volledige productnaam	ST780T LED60S/830 PSU HMB WH
Full EOC	871951401021500
Bestelcode	8719514010215
Materiaalnr. (12NC)	910505100755
Lokale code	8719514010215
Numerator - Aantal per pak	1
EAN/UPC - product/behuizing	8719514010215
Numerator - Dozen per buitendoos	1
EAN/UPC - Case	8719514010215
Code productfamilie	ST780T [StyliD Evo Performance]

Maatschets



StyliD Evo

Fotometrische gegevens



Polar Normal (separate) - ST780TI - 910505100755

