








36 426 845



- Drehumstellung mit Mengenregulierung und Absperrfunktion
- Abdeckplatte 150 x 90 mm
- Skalengriff mit Sicherheitssperre bei 38°C
- Heißwasserbegrenzung, voreinstellbar

Passt zu LISSÉ

Passt zu LISSÉ

	Schwarz matt	36 426 845-33
	Chrom	36 426 845-00
	Platin gebürstet	36 426 845-06
	Dark Chrome	36 426 845-19
	Light Gold gebürstet	36 426 845-27
	Chrom gebürstet	36 426 845-93
	Dark Platinum gebürstet	36 426 845-99

Benötigtes Zubehör



- UP-Thermostat -** 35 425 970 90
- Max. Einbautiefe 136 mm
 - Min. Einbautiefe 80 mm

Empfohlenes Zubehör



- xGRID Befestigungssatz für die Integration in den Trockenbau -** 12 340 970 90

Benötigtes Zubehör



- UP-Thermostat mit Vorabspernung** 35 426 970 90
- Max. Einbautiefe 136 mm
 - Min. Einbautiefe 80 mm

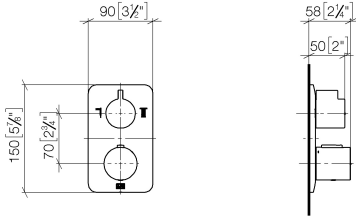
Benötigtes Zubehör



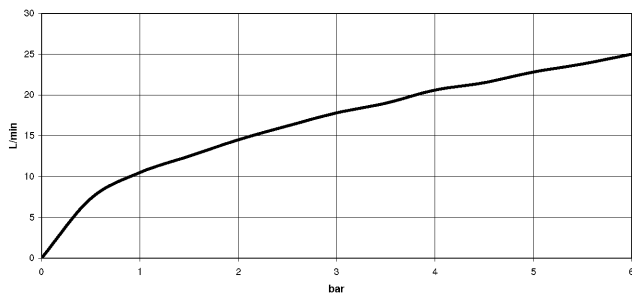
- xGRID Montageschiene 555 mm -** 12 360 970 90

36 426 845

mm [inches]



Durchflussdiagramm



Codes & Standards

DIN 4109

EN 1111

ISO 3822

Scottish Water
Byelaws

UK Water Supply
Regulations

Ü-Zeichen



LISSÉ UP-Thermostat mit Zweiwege-Mengenregulierung - Schwarz matt

LISSÉ

36 426 845

Zertifikate

WRAS_1906

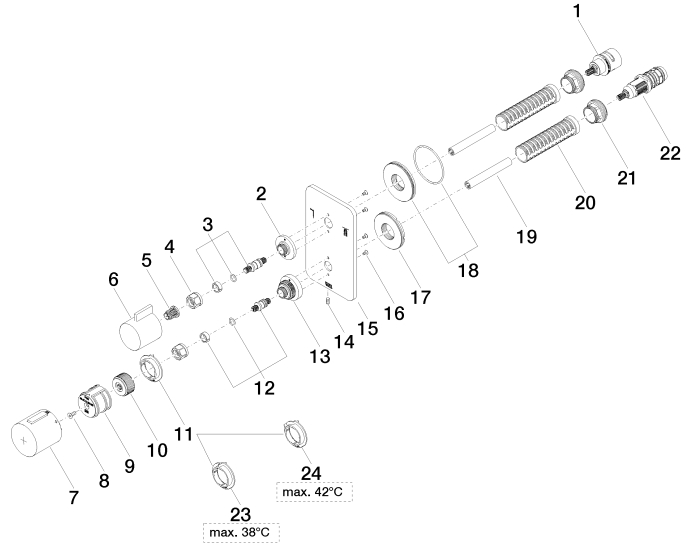
LGA_19

DVGW_DW-
6512DN0

LGA_19

36 426 845

Produktversion von 6/30/2022





LISSÉ UP-Thermostat mit Zweiwege-Mengenregulierung - Schwarz matt

LISSÉ

36 426 845

Ersatzteilstückliste

Produktversion von 6/30/2022

Nr.	Artikelnummer	Benennung	Verbaumenge	Lieferzeit
	90 90 03 163 00 90	Umstellung 180° Lifetime Ø 29 x 57 mm -	31	2