

VSH XPress C-Stahl+Edelstahl O-Ring EPDM LBP 28

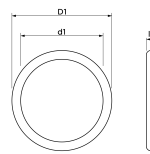
VSH XPress C1451 ist ein EPDM O-Ring, der für VSH XPress Edelstahl und C-Stahl einsetzbar ist. Durch die Verwendung von VSH XPress in Ihrer Rohrleitungsin­stallation können Sie diese schnell, einfach und sauber installieren. VSH XPress bietet ein komplettes Rohrleitungssystem, das für jede denkbare Anwendung geeignet ist.

- unverpresst undicht
- versehen mit allen relevanten Zulassungen

VSH XPress Edelstahl Pressfittings aus austenitischem, nichtrostendem CR-NI-MO Stahl, Werkstoff-Nr. 1.4404 nach DIN EN 10088-2. Geprüft nach DVGW-Arbeitsblatt W 534, DVGW-Zulassungsnummer für Trinkwasserinstallationen: DW-8511BR0536. Mit werkseitig eingelegtem EPDM O-Ring mit LBP-Funktion (unverpresst-undicht). Alle zugelassenen Presswerkzeuge, die zu den jeweiligen Produkten passen, finden Sie in unserer online Werkzeugauswahlhilfe auf unserer Website: <https://aalberts-ips.de/werkzeugauswahl>. Dimension 15 bis 108mm. Zur Verbindung von Edelstahlrohren nach DIN EN 10312 und DVGW-Arbeitsblatt GW 541. Temperaturbeständigkeit -35 bis 135 Grad, kurzzeitig 150 Grad, Druckbeständigkeit 16bar. Anwendungsgebiete: Trinkwasserinstallation nach EN 806 und DIN 1988, Brauch- und Regenwasserinstallation enthärtetes-, teil- oder vollentsalztes Wasser, Heizungsinstallation nach DIN EN 12828, geschlossene Kühlkreisläufe, Druckluftinstallation nach DIN ISO 8573-1, Löschwasserinstallation nach DIN EN 14462 und DIN 1988-600, nass und trocken Sprinklerinstallation nach VdS und FM, nass und trocken, Schiffsbau, industrielle Installation.

Produktanwendung:

Trinkwasser, Heizung, Kühlung, Dampf, Druckluft, Solarenergie, Sprinkler, Trockene Hauptfeuerlöschleitung, Vakuum



Nummer 6222249

Type C1451

Produkteigenschaften

Werkstoff	Ethylen-Propylen-Dien-Kautschuk (EPDM)	Innendurchmesser	28 Millimeter
Farbe	schwarz	Innendurchmesser	28 Millimeter
KIWA-Prüfsiegel	✓		
LABS-frei	✗		
Gaszulassung QA	✗		
Silikonfrei	✗		
Oberflächenschutz	ohne		
UL-Prüfung	✗		
DVGW-Siegel	✗		
DVGW-Siegel für Gas	✗		
DVGW-Siegel für Wasser	✓		
KIWA-Prüfsiegel	✓		
KTW-Prüfung	✓		
Gastec QA Prüfung	✗		