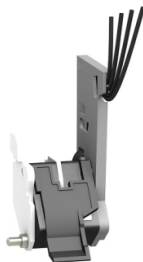


# Productinformatieblad

Specificaties



## ComPacT - Contacten voorijlend op het sluiten - Set van 2

LV429346

EAN Code: 3606480020445

**Prijs: 87,15 EUR**

### Hoofd

<b>range of product</b>	Compact nsx100...250 Compact nsx100...250 DC Compact nsx400...630 Compact nsx400...630 DC
<b>range</b>	Compact
<b>device short name</b>	2 early-make contacten
<b>product or component type</b>	Hulpcontact
<b>device application</b>	Controle
<b>bereik compatibiliteit</b>	Compact Compact NSX Compact COMPACT NSX DC PowerPact PowerPact H PowerPact PowerPact J PowerPact POWERPACT L

### Complementair

<b>type hulpcontacten</b>	Standaard
<b>werking hulpcontacten</b>	Early-make
<b>mounting mode</b>	Uittrekken
<b>Ith conventionele thermische stroom in vrije lucht</b>	6 A
<b>le toegekende bedrijfstrom</b>	AC-12: 6 A bij 110 V AC 50/60 Hz AC-12: 6 A bij 220/240 V AC 50/60 Hz AC-12: 6 A bij 24 V AC 50/60 Hz AC-12: 6 A bij 380/440 V AC 50/60 Hz AC-12: 6 A bij 48 V AC 50/60 Hz AC-12: 6 A bij 480 V AC 50/60 Hz AC-12: 6 A bij 660/690 V AC 50/60 Hz AC-15: 0,1 A bij 660/690 V AC 50/60 Hz AC-15: 1,5 A bij 480 V AC 50/60 Hz AC-15: 2 A bij 380/440 V AC 50/60 Hz AC-15: 4 A bij 220/240 V AC 50/60 Hz AC-15: 5 A bij 110 V AC 50/60 Hz AC-15: 6 A bij 24 V AC 50/60 Hz AC-15: 6 A bij 48 V AC 50/60 Hz DC-12: 0,3 A bij 250 V DC DC-12: 0,6 A bij 110 V DC DC-12: 2,5 A bij 48 V DC DC-12: 6 A bij 24 V DC DC-14: 0,03 A bij 250 V DC DC-14: 0,05 A bij 110 V DC DC-14: 0,2 A bij 48 V DC DC-14: 1 A bij 24 V DC
<b>minimale belasting</b>	100 mA bij 24 V DC

### Verpakkingseenheid

Unit Type of Package 1 PCE

De weergegeven prijs is de adviesprijs in euro excl. BTW. Deze kan onderhevig zijn aan korting. Neem contact op met uw lokale distributeur of detailhandel voor de daadwerkelijke prijs

<b>Number of Units in Package 1</b>	1
<b>Package 1 Height</b>	4,000 cm
<b>Package 1 Width</b>	6,500 cm
<b>Package 1 Length</b>	8,200 cm
<b>Package 1 Weight</b>	68,000 g
<b>Unit Type of Package 2</b>	S03
<b>Number of Units in Package 2</b>	45
<b>Package 2 Height</b>	30,000 cm
<b>Package 2 Width</b>	30,000 cm
<b>Package 2 Length</b>	40,000 cm
<b>Package 2 Weight</b>	3,460 kg

## **contractuele waarborg**

<b>Garantie</b>	18 months
-----------------	-----------


## Environmental Data

Schneider Electric wil tegen 2050 de Net Zero-status hebben bereikt via partnerschappen in de toeleveringsketen, materialen met een lagere impact en circulariteit via onze doorlopende campagne "Use Better, Use Longer, Use Again" om de levensduur van producten en de recycleerbaarheid te verlengen.



[Uitleg van Environmental Data](#) >

[Hoe evalueren we de duurzaamheid van producten?](#) >

### Use Better

 <b>Materialen en verpakking</b>	
Pakket met gerecycleerd karton	Ja
Verpakkingen zonder kunststof	Nee
<a href="#">EU-richtlijn RoHS</a>	Voldoet
SCIP-nummer	312689d4-b5e9-4f97-8a29-60feec92eae5
REACH-regelgeving	<a href="#">REACH-verklaring</a>
PVC-vrij	Ja

### Use Again

 <b>Herverpakken en herfabriceren</b>	
Terugname	No
WEEE Label	 Het product moet op markten van de Europese Unie worden afgevoerd volgens specifieke afvalinzamelingsregels en mag nooit in een gewone vuilnisbak terechtkomen.