

Abdeckung mit Linse für elektronischen Einfach-Schalter oder Taster, blue grey coated

220-60005



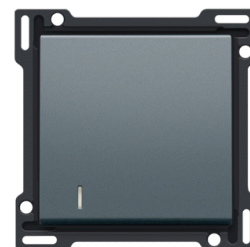
Wippe, hergestellt aus einem Einfach-Taster mit einer Linse. Mit diesem Taster können Sie einen Lichtpunkt bedienen. Eine LED kann hinter der Linse angebracht werden, sodass Sie sehen können, ob das Licht eingeschaltet ist oder nicht
Farbausführung: blue grey coated.

Technische Daten

Abdeckung mit Linse für elektronischen Einfach-Schalter oder Taster, blue grey coated.

Die Abdeckung ist von einem flachen Rand umgeben, der an allen 4 Ecken über eine rechteckige Öffnung verfügt, in der sich jeweils ein multi-positionierbarer Schnapphaken befindet. Der Aufbau der Abdeckung sorgt dafür, dass bei unsorgfältiger Putzarbeit die Blende dank der Schnapphaken stets eng anliegend an der Wand befestigt werden kann. Dies funktioniert in zwei Richtungen: Wenn die Unterputzdose aus dem Putz herausragt, überbrücken die multi-positionierbaren Schnapphaken einen Spielraum von 1 bis 1,2 mm; wenn die Unterputzdose zu tief im Putz eingesunken ist, können sie Schnapphaken einen Spielraum von bis zu 1,8 mm überbrücken. Der flache Rand um die Abdeckung herum ist ebenfalls mit 4 runden Öffnungen versehen, die dafür sorgen, dass die Blende korrekt positioniert werden kann im Verhältnis zur Abdeckung. Nach der Montage der gesamten Einheit (Blende, Abdeckung und Mechanismus) sind, dank dem flachen Rand an der Abdeckung, keine Metallteile mehr sichtbar.

- Funktion: die Taste und die Mittelscheibe (Rand) bilden eine Einheit
- Anzahl der Tasten: 1
- Gehäusematerial: Polykarbonat (PC) + Acryl-Styrol-Acrylat (ASA)
- Bedienung: Schalter oder Taster
- Farbausführung: blue grey coated
- Farbe RAL (annähernd): 240 30 05
- Farbe NCS (annähernd): NCS S 8005-R80B
- Surface treatment: beschichtet
- Anzahl der Linsen: 1
- Lens size: 1.5 x 1.5 mm
- LED-Farbe: Amber



- Demontage: stecken Sie einen Schlitzschraubendreher in eine der beiden Kerben im flachen Rand der Zentralplatte (mit einem Schraubendrehersymbol gekennzeichnet), um die Zentralplatte anzuheben
- Minimale Umgebungstemperatur: 5 °C
- Maximale Umgebungstemperatur: 40 °C
- Schutzart: IP41 für die Zusammenstellung eines Mechanismus, einer Zentralplatte und einer Blende
- Stoßfestigkeit: die Kombination aus einem Mechanismus, einer Abdeckung und einem Rahmen hat eine Stoßfestigkeit von IK06
- Brandschutz:
 - alle Kunststoffteile sind selbstlöschend (halten einem Glühdrahttest von 650°C stand)
 - alle Kunststoffteile sind halogenfrei
- Abmessungen des Rahmens mit flachem Rand: 56 x 56 mm (HxB),
Abmessungen des sichtbaren Bereichs des Rahmens: 45 x 45 mm (HxB)
- Abmessungen (HxBxT): 55.8 mm x 55.8 mm x 10.5 mm
- Prüfzeichen: VDE
- Kennzeichnung: CE