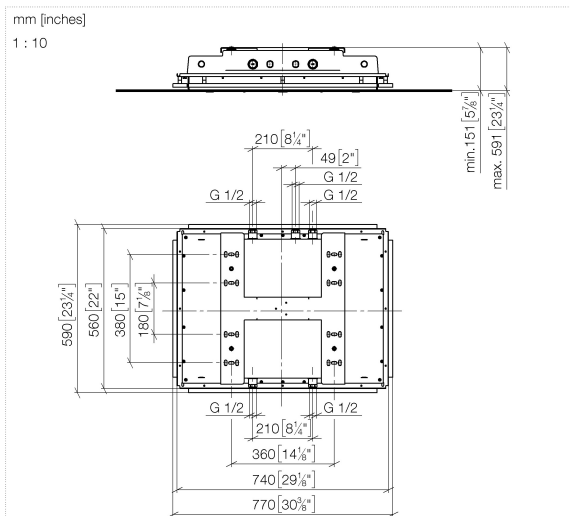


35 780 970 90 Produktversion ab 01.09.2024



- Bausatz-Vormontage
- flächenbündiger Reflexionskasten 662 x 482 mm
RAL 9003 signalweiß
- Max. Einbautiefe 590 mm
- Min. Einbautiefe 150 mm
- 5x Anschluss IG 1/2"
- Gewicht 15 kg
- Empfohlenes Bedienelement: xTool
- Nicht zur Verwendung im Dampfbad geeignet.

35 780 970 90 Produktversion ab 01.09.2024



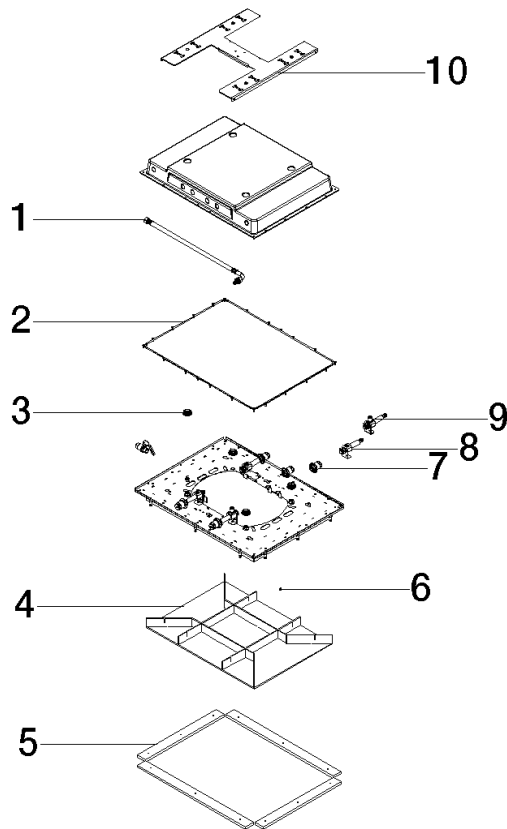
Codes & Standards

Scottish Water
Byelaws

UK Water Supply
Regulations

Zertifikate

WRAS_250102



Ersatzteilstückliste

Nr.	Artikelnummer	Benennung	Verbaumenge	Lieferzeit
7	90 24 03 305 00 90	Anschluss für Serenity Sky 1/2" x 1/2" -	1,00	2
6	91 30 30 194 00 90	Befestigung Flanschschraube Set 10 Stk. M4 x 6 mm -	1,00	2
1	90 30 04 099 00 90	Schlauch Kopfbrause mit Nippel für Serenity Sky 1/2" x 1/2" x 600 mm -	1,00	2
2	90 14 03 194 00 90	Dichtung inkl. Flanschschraube -	1,00	2
10	90 17 20 304 00 90	Befestigung mit Deckenanbindung für Serenity Sky 740 x 560 x 60 mm -	1,00	10
3	91 31 20 530 00 90	Nippel Set 5 Stk. -	1,00	2
9	90 17 20 308 00 90	Anschluss mit Rückflussverhinderer für Serenity Sky -	1,00	2
4	90 91 42 195 01 90	Abdeckung für Serenity Sky -	1,00	2
5	90 18 30 020 00 90	Anputzkante Regenpaneel für Serenity Sky -	1,00	2
8	90 17 20 308 01 90	Anschluss ohne Rückflussverhinderer für Serenity Sky -	1,00	2