





28 508 710



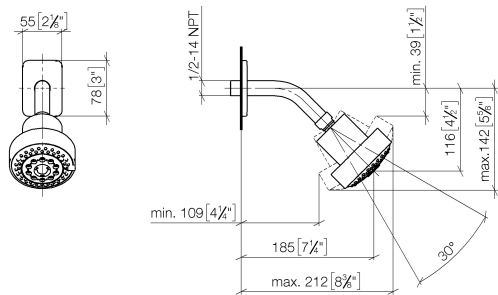
- Ausladung 200 mm
- Kugelgelenk 30° schwenkbar
- Dreifach verstellbar: PURIFY RAIN, COMPACT SOFT FLOW, COMPACT AQUAPRESSURE FLOW, Durchfluss max. 6,8 l/min (bei 3 Bar)
- mit Antikalk-System
- Brausekopf Ø 92 mm
- Rosette 78 x 55 mm
- Anschluss 1/2"
- Funktion ab: 5 l/min
- Dieses Produkt reduziert den Wasserverbrauch um % (im Vergleich zu den Anforderungen des EPAct '92)
- Dieses Produkt leistet einen Beitrag zur Erfüllung der Vorgaben des LEED® Green Building Ratings
- Dieses Produkt leistet einen Beitrag zur Erfüllung der Vorgaben von nachhaltigen Gebäudezertifizierungen, z.B. LEED®, BREEAM®, DGNB

Passt zu LULU

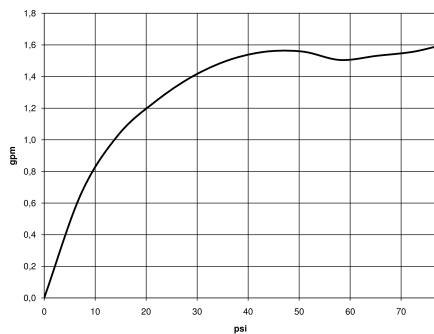
	Chrom	28 508 710-00 0010
	Chrom	28 508 710-00
	Platin gebürstet	28 508 710-06
	Platin gebürstet	28 508 710-06 0010

28 508 710

mm [inches]



Durchflussdiagramm



Codes & Standards

ASME A112.18.1

cUPC

DIN 4109

EPA WaterSense

ISO 3822

Ü-Zeichen

WaterSense





LULU Kopfbrause FlowReduce - Chrom

LULU

28 508 710

Zertifikate

IAPMO_4976

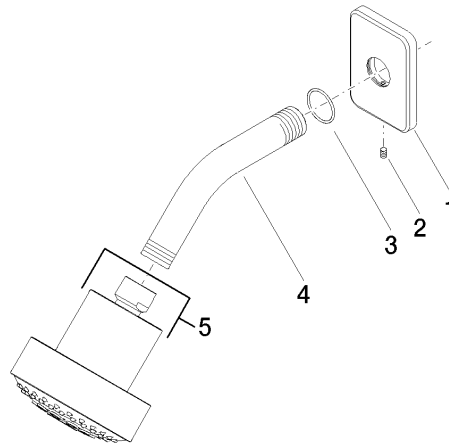
IAPMO_11

LGA_38

Produktversion bis 5/15/2020

Produktversion ab 5/15/2020

Ersatzteile für die
anderen
Oberflächenvarianten
finden Sie hier:
Chrom





LULU Kopfbrause FlowReduce - Chrom

LULU

28 508 710

Ersatzteilstückliste

Produktversion bis 5/15/2020

Produktversion ab 5/15/2020

Nr.	Artikelnummer	Benennung	Verbaumenge	Lieferzeit
	09 27 71 004-00	Rosette 78 x 55 x 8,5 mm - Chrom	5	10