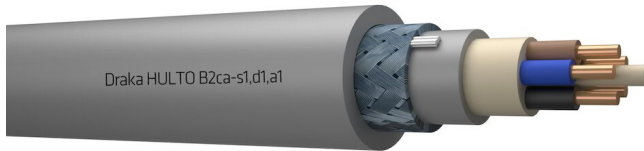


## HULTO B2CA

### Halogeenvrije installatiekabel met omvlechting



## ALGEMENE INFORMATIE

### Product beschrijving

HULTO B2ca is een **omvlochten, halogeenvrije voedingskabel** met een zeer hoge brandveiligheid. De kabel is geschikt voor aanleg direct in de grond, bij bovengrondse installaties met hoge eisen ten aanzien van mechanische belasting, in situaties met een hoge omgevingstemperatuur en in kabelbundels. De kabel wordt toegepast in gebouwinstallaties, woningbouw, industriële installaties en datacenters.

De **halogeenvrije** samenstelling van de kabel maakt het mede mogelijk om hoogwaardige, brandveilige installaties te realiseren.

HULTO B2CA voldoet aan brandklasse **B2ca-s1,d1,a1** volgens NEN-EN 50575 voor toepassing in bouwwerken met een zeer hoog brandrisico volgens NEN 8012.

### Generieke benaming(en)

Z10-YMz1Kas

## CERTIFICERINGEN EN PRODUCTNORMEN

### Keurmerken



### Product normen

**NEN 3618**  
**HD 604-5-C**  
**K 42C-1-5-C**

## KABELONTWERP

Geleidermateriaal  
Oppervlakte geleider  
Materiaal aderisolatie  
Litze  
Adercodering volgens HD 308 S2  
Bewapening/armering  
Materiaal bewapening  
Materiaal binnenmantel  
Mantelmateriaal  
Kabel vorm

Koper  
Blank  
XLPE  
Ja  
Ja  
Vlechtwerk  
Staal, verzinkt  
Halogeenvrij polymeer  
Halogeenvrij polymeer  
Rond

## GEBRUIKSEIGENSCHAPPEN

Nom. spanning U <sub>0</sub> [V]	600
Nom. spanning U [V]	1.000
Testspanning [kV]	3,5
Oliebestendig	volgens IEC/EN 60811-404
Max. toelaatbare geleidertemperatuur [°C]	90
Min. buitentemperatuur, vaste installatie [°C]	-40
Max. buitentemperatuur, vaste installatie [°C]	80
UV-bestendig	Ja
Buiteninstallatie	Ja
Min. buitentemperatuur tijdens installatie [°C]	-20
Max. buitentemperatuur tijdens installatie [°C]	80
Verwerking in aarde/ondergrond	Ja

## BRANDEIGENSCHAPPEN

Brandvertraging	Volgens EN 13501-6
Halogeenvrij	volgens IEC/EN 60754-1/2
Rookarm	Ja
CPR Euroklasse brandgedrag	B2ca
CPR Euroklasse rookontwikkeling	s1
CPR Euroklasse brandende deeltjes	d1
CPR Euroklasse zuurgraad	a1

## PRODUCT RANGE

Externe code	Basis constructie	Geleider klasse	Mantelkleur	Nominale buitendiameter [mm]	Gewicht [kg/km]	Min. buigradius, stationair [mm]	DOP nummer	Aderkleuren
832986	2x1,5/1,5 mm <sup>2</sup>	Klasse 1 = massief	Grijs	12,9	252	80	1017440	blauw - bruin
832999	3x1,5/1,5 mm <sup>2</sup>	Klasse 1 = massief	Grijs	13,3	276	80	1017453	bruin - zwart - grijs
832991	4x1,5/1,5 mm <sup>2</sup>	Klasse 1 = massief	Grijs	14	303	85	1017445	blauw - bruin - zwart - grijs
833687	5x1,5/1,5 mm <sup>2</sup>	Klasse 1 = massief	Grijs	14,8	339	90	1017541	blauw - bruin - grijs - 2x zwart
832995	6x1,5/1,5 mm <sup>2</sup>	Klasse 1 = massief	Grijs	15,5	374	95	1017449	zwart met wit geprinte nummering
833010	7x1,5/1,5 mm <sup>2</sup>	Klasse 1 = massief	Grijs	15,6	388	95	1017461	zwart met wit geprinte nummering
833012	8x1,5/1,5 mm <sup>2</sup>	Klasse 1 = massief	Grijs	16,1	385	100	1017463	zwart met wit geprinte nummering
833003	10x1,5/1,5 mm <sup>2</sup>	Klasse 1 = massief	Grijs	17,8	452	110	1017457	zwart met wit geprinte nummering
833014	12x1,5/1,5 mm <sup>2</sup>	Klasse 1 = massief	Grijs	18,2	494	115	1017465	zwart met wit geprinte nummering
833016	14x1,5/1,5 mm <sup>2</sup>	Klasse 1 = massief	Grijs	18,9	544	115	1017467	zwart met wit geprinte nummering
832997	16x1,5/1,5 mm <sup>2</sup>	Klasse 1 = massief	Grijs	19,7	593	120	1017451	zwart met wit geprinte nummering
833019	19x1,5/1,5 mm <sup>2</sup>	Klasse 1 = massief	Grijs	20,6	657	145	1017469	zwart met wit geprinte nummering
833021	24x1,5/1,5 mm <sup>2</sup>	Klasse 1 = massief	Grijs	23,2	791	165	1017471	zwart met wit geprinte nummering
833023	30x1,5/1,5 mm <sup>2</sup>	Klasse 1 = massief	Grijs	24,2	907	175	1017472	zwart met wit geprinte nummering

## PRODUCT RANGE

Externe code	Basis constructie	Geleider klasse	Mantelkleur	Nominale buitendiameter [mm]	Gewicht [kg/km]	Min. buigradius, stationair [mm]	DOP nummer	Aderkleuren
833029	37x1,5/1,5 mm <sup>2</sup>	Klasse 1 = massief	Grijs	25,8	1.057	185	1017477	zwart met wit geprinte nummering
832987	2x2,5/2,5 mm <sup>2</sup>	Klasse 1 = massief	Grijs	13,9	299	85	1017441	blauw - bruin
832992	3x2,5/2,5 mm <sup>2</sup>	Klasse 1 = massief	Grijs	14,1	324	90	1017446	bruin - zwart - grijs
833026	3x2,5/2,5 mm <sup>2</sup>	Klasse 1 = massief	Grijs	14,2	318	90	1017474	blauw - bruin - zwart
832988	4x2,5/2,5 mm <sup>2</sup>	Klasse 1 = massief	Grijs	14,9	365	90	1017442	blauw - bruin - zwart - grijs
832989	5x2,5/2,5 mm <sup>2</sup>	Klasse 1 = massief	Grijs	15,8	412	100	1017443	blauw - bruin - grijs - 2x zwart
832990	6x2,5/2,5 mm <sup>2</sup>	Klasse 1 = massief	Grijs	16,7	462	105	1017444	zwart met wit geprinte nummering
833011	7x2,5/2,5 mm <sup>2</sup>	Klasse 1 = massief	Grijs	16,7	482	105	1017462	zwart met wit geprinte nummering
833000	8x2,5/2,5 mm <sup>2</sup>	Klasse 1 = massief	Grijs	17,3	485	105	1017454	zwart met wit geprinte nummering
833013	10x2,5/2,5 mm <sup>2</sup>	Klasse 1 = massief	Grijs	19,3	574	120	1017464	zwart met wit geprinte nummering
833015	12x2,5/2,5 mm <sup>2</sup>	Klasse 1 = massief	Grijs	19,8	633	120	1017466	zwart met wit geprinte nummering
833017	14x2,5/2,5 mm <sup>2</sup>	Klasse 1 = massief	Grijs	20,6	705	145	1004560	zwart met wit geprinte nummering
833018	16x2,5/2,5 mm <sup>2</sup>	Klasse 1 = massief	Grijs	21,5	772	155	1017468	zwart met wit geprinte nummering
833020	19x2,5/2,5 mm <sup>2</sup>	Klasse 1 = massief	Grijs	22,4	863	160	1017470	zwart met wit geprinte nummering

## PRODUCT RANGE

Externe code	Basis constructie	Geleider klasse	Mantelkleur	Nominale buitendiameter [mm]	Gewicht [kg/km]	Min. buigradius, stationair [mm]	DOP nummer	Aderkleuren
833028	24x2,5/2,5 mm <sup>2</sup>	Klasse 1 = massief	Grijs	25,3	1.045	180	1017476	zwart met wit geprinte nummering
833024	30x2,5/2,5 mm <sup>2</sup>	Klasse 1 = massief	Grijs	26,6	1.228	190	1017473	zwart met wit geprinte nummering
833025	37x2,5/2,5 mm <sup>2</sup>	Klasse 1 = massief	Grijs	28,8	1.460	205	1004567	zwart met wit geprinte nummering
833001	2x4/4 mm <sup>2</sup>	Klasse 1 = massief	Grijs	15	369	95	1017455	blauw - bruin
833005	3x4/4 mm <sup>2</sup>	Klasse 1 = massief	Grijs	15,6	412	95	1017458	bruin - zwart - grijs
832998	4x4/4 mm <sup>2</sup>	Klasse 1 = massief	Grijs	16,3	468	100	1017452	blauw - bruin - zwart - grijs
832996	5x4/4 mm <sup>2</sup>	Klasse 1 = massief	Grijs	17,3	534	105	1017450	blauw - bruin - grijs - 2x zwart
833002	2x6/6 mm <sup>2</sup>	Klasse 1 = massief	Grijs	16	451	100	1017456	blauw - bruin
833006	3x6/6 mm <sup>2</sup>	Klasse 1 = massief	Grijs	16,6	511	105	1017459	blauw - bruin - zwart
833027	3x6/6 mm <sup>2</sup>	Klasse 1 = massief	Grijs	16,6	511	105	1017475	bruin - zwart - grijs
832993	4x6/6 mm <sup>2</sup>	Klasse 1 = massief	Grijs	17,7	592	110	1017447	blauw - bruin - zwart - grijs
832994	5x6/6 mm <sup>2</sup>	Klasse 1 = massief	Grijs	18,7	679	115	1017448	blauw - bruin - grijs - 2x zwart
833004	2x10/10 mm <sup>2</sup>	Klasse 2 = samengeslagen	Grijs	19,5	662	120		blauw - bruin
833007	3x10/10 mm <sup>2</sup>	Klasse 2 = samengeslagen	Grijs	20,3	764	145	1017460	bruin - zwart - grijs

## PRODUCT RANGE

Externe code	Basis constructie	Geleider klasse	Mantelkleur	Nominale buitendiameter [mm]	Gewicht [kg/km]	Min. buigradius, stationair [mm]	DOP nummer	Aderkleuren
833008	4x10/10 mm <sup>2</sup>	Klasse 2 = samengeslagen	Grijs	22,9	885	165		blauw - bruin - zwart - grijs

## ELEKTRISCHE EIGENSCHAPPEN

Externe code	Basis constructie	Stroombelastbaarheid [A]	Geleiderweerstand 20 gr [Ohm/km]	Geleiderweerstand bedrijfstemperatuur [Ohm/km]	Trekkraft aan kop [N]	Trekkraft met kous [N]
832986	2x1,5/1,5 mm <sup>2</sup>	26	12,1	15,4	150	150
832999	3x1,5/1,5 mm <sup>2</sup>	22	12,1	15,4	225	225
832991	4x1,5/1,5 mm <sup>2</sup>	22	12,1	15,4	300	300
833687	5x1,5/1,5 mm <sup>2</sup>	22	12,1	15,4	375	375
832995	6x1,5/1,5 mm <sup>2</sup>	17	12,1	15,4	450	450
833010	7x1,5/1,5 mm <sup>2</sup>	16	12,1	15,4	525	525
833012	8x1,5/1,5 mm <sup>2</sup>	15	12,1	15,4	600	600
833003	10x1,5/1,5 mm <sup>2</sup>	14	12,1	15,4	750	750
833014	12x1,5/1,5 mm <sup>2</sup>	13	12,1	15,4	900	900
833016	14x1,5/1,5 mm <sup>2</sup>	12	12,1	15,4	1.050	1.050
832997	16x1,5/1,5 mm <sup>2</sup>	11,5	12,1	15,4	1.200	1.185
833019	19x1,5/1,5 mm <sup>2</sup>	10,5	12,1	15,4	1.425	1.270
833021	24x1,5/1,5 mm <sup>2</sup>	9,5	12,1	15,4	1.800	1.610
833023	30x1,5/1,5 mm <sup>2</sup>	8,5	12,1	15,4	2.250	1.755

## ELEKTRISCHE EIGENSCHAPPEN

Externe code	Basis constructie	Stroombelastbaarheid [A]	Geleiderweerstand 20 gr [Ohm/km]	Geleiderweerstand bedrijfstemperatuur [Ohm/km]	Trekkraft aan kop [N]	Trekkraft met kous [N]
833029	37x1,5/1,5 mm <sup>2</sup>	8	12,1	15,4	2.775	1.995
832987	2x2,5/2,5 mm <sup>2</sup>	34	7,41	9,45	250	250
832992	3x2,5/2,5 mm <sup>2</sup>	29	7,41	9,45	375	375
833026	3x2,5/2,5 mm <sup>2</sup>	29	7,41	9,45	375	375
832988	4x2,5/2,5 mm <sup>2</sup>	29	7,41	9,45	500	500
832989	5x2,5/2,5 mm <sup>2</sup>	29	7,41	9,45	625	625
832990	6x2,5/2,5 mm <sup>2</sup>	22	7,41	9,45	750	750
833011	7x2,5/2,5 mm <sup>2</sup>	21	7,41	9,45	875	835
833000	8x2,5/2,5 mm <sup>2</sup>	20	7,41	9,45	1.000	895
833013	10x2,5/2,5 mm <sup>2</sup>	18	7,41	9,45	1.250	1.115
833015	12x2,5/2,5 mm <sup>2</sup>	17	7,41	9,45	1.500	1.175
833017	14x2,5/2,5 mm <sup>2</sup>	14	7,41	9,45	1.750	1.270
833018	16x2,5/2,5 mm <sup>2</sup>	15	7,41	9,45	2.000	1.385
833020	19x2,5/2,5 mm <sup>2</sup>	14	7,41	9,45	2.375	1.505

## ELEKTRISCHE EIGENSCHAPPEN

Externe code	Basis constructie	Stroombelastbaarheid [A]	Geleiderweerstand 20 gr [Ohm/km]	Geleiderweerstand bedrijfstemperatuur [Ohm/km]	Trekkraft aan kop [N]	Trekkraft met kous [N]
833028	24x2,5/2,5 mm <sup>2</sup>	13	7,41	9,45	3.000	1.920
833024	30x2,5/2,5 mm <sup>2</sup>	12	7,41	9,45	3.750	2.120
833025	37x2,5/2,5 mm <sup>2</sup>	10	7,41	9,45	4.625	2.485
833001	2x4/4 mm <sup>2</sup>	44	4,61	5,88	400	400
833005	3x4/4 mm <sup>2</sup>	37	4,61	5,88	600	600
832998	4x4/4 mm <sup>2</sup>	37	4,61	5,88	800	795
832996	5x4/4 mm <sup>2</sup>	37	4,61	5,88	1.000	905
833002	2x6/6 mm <sup>2</sup>	56	3,08	3,93	600	600
833006	3x6/6 mm <sup>2</sup>	46	3,08	3,93	900	825
833027	3x6/6 mm <sup>2</sup>	46	3,08	3,93	900	825
832993	4x6/6 mm <sup>2</sup>	46	3,08	3,93	1.200	935
832994	5x6/6 mm <sup>2</sup>	46	3,08	3,93	1.500	1.045
833004	2x10/10 mm <sup>2</sup>	73	1,83	2,33	1.000	1.000
833007	3x10/10 mm <sup>2</sup>	61	1,83	2,33	1.500	1.235

**ELEKTRISCHE EIGENSCHAPPEN**

Externe code	Basis constructie	Stroombelastbaarheid [A]	Geleiderweerstand 20 gr [Ohm/km]	Geleiderweerstand bedrijfstemperatuur [Ohm/km]	Trekkracht aan kop [N]	Trekkracht met kous [N]
833008	4x10/10 mm <sup>2</sup>	61	1,83	2,33	2.000	1.570

Stroombelastbaarheid volgens NEN1010:2015,Tabel 52.B