

## NEHER GmbH & Co. KG

Protherm-Impex heeft jarenlange ervaring en kennis als leverancier van hoogwaardige technische producten. Voor de Nederlandse markt is Protherm-Impex het aanspreekpunt van de business unit speciale precisie draai-onderdelen van het zusterbedrijf Neher GmbH.

Deze business unit is sinds 1956 gespecialiseerd in het produceren van precisie draai-onderdelen voor onder andere de automobiel- en verwarmingsindustrie. Sinds 2015 beschikt deze fabriek over een geheel nieuw state-of-the-art onderkomen met een zeer modern machinepark.

Wij produceren de precisie draai-onderdelen volgens klant-specificatie en zijn met name gespecialiseerd in producten binnen de volgende mogelijkheden:

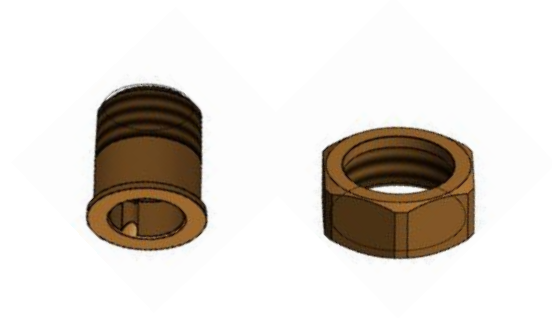
- - Diameter (DM) van  $\varnothing$  5 mm tot  $\varnothing$  42 mm
- - Lengte tot 300 mm
- - Materialen: automatenstaal, roestvaststaal en messing, middels stangentoevoer rond- en zeskant lengtes van 3 mtr. Andere materialen op aanvraag
- - Serie-draaiwerk van honderd tot duizenden stuks

Tevens kunnen wij verschillende oppervlakte behandelingen laten verzorgen door competente dienstverleners.

Naast deze precisie draai-onderdelen kunnen wij ook personerdelen uit roestvaststaal leveren met een diameter (DM) van  $\varnothing$  3,13 mm tot  $\varnothing$  5,3 mm en een maximale lengte van 50 mm. Hiermee is massa serieproductie van uw personerdeel mogelijk.



## KOPPELINGEN/DIVERSEN



### OMSCHRIJVING

Om onze producten goed te kunnen installeren hebben wij een ruim assortiment koppelingen en draadfittingen. U ziet een greep uit ons assortiment, andere maten zijn leverbaar.

Vraag naar de mogelijkheden.

### MAATWERK

Heeft u een speciale aansluiting nodig die niet standaard in de markt verkrijgbaar is dan kunnen we dit voor u laten maken in onze eigen draaierij. Naast messing behoren ook andere soorten metaal tot de mogelijkheden zoals automatenstaal, RVS 303, etc. Behalve fittingen zijn we ook in staat om andere soorten producten te vervaardigen in onze draaierij. Dit kan in kleine of grote series.

