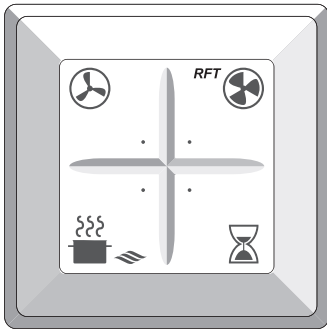


## Handleiding



### 1. Veiligheid & voorschriften

- Gebruik het product niet voor andere doeleinden dan waar het voor bedoeld is, zoals beschreven in deze handleiding.
- Dit product en/of systeem mag worden bediend door kinderen van 8 jaar en ouder en door personen met verminderde lichamelijke, zintuiglijke of geestelijke vermogens of een gebrek aan ervaring en kennis als zij onder toezicht staan of zijn geïnstrueerd over het gebruik op een veilige manier en zich bewust zijn van de gevaren van het product en/of systeem.
- Reiniging en onderhoud door de gebruiker mag niet worden uitgevoerd door kinderen en door personen met verminderde lichamelijke, zintuiglijke of geestelijke vermogens of een gebrek aan ervaring en kennis zonder toezicht.
- Voorkom dat kinderen met het product en/of systeem gaan spelen.

- Gebruik bij het verwijderen van de batterij persoonlijke beschermingsmiddelen wanneer de batterij beschadigd is en zorg ervoor dat deze op een veilige manier wordt verwerkt.
- Let op dat tijdens het verwijderen van de batterijen de polen niet worden kortgesloten en dat beschadiging van de batterij wordt voorkomen.
- Gevaar voor vuur, explosie en brandwonden. De batterij niet opladen, demonteren, boven de 100 °C verwarmen of verbranden.
- Veiligheidsinstructies moeten worden opgevolgd om lichamelijke verwondingen en/of schade aan het product te voorkomen.
- Onderhoudsinstructies moeten worden opgevolgd om schade en overmatige slijtage te voorkomen.
- Het product mag niet gewijzigd worden.
- Inspecteer het product regelmatig op defecten. Neem bij defecten direct contact op met uw installateur of Itho Daalderop.

## 2. Toepassing

Geschikt voor:

Systemen	
•	DemandFlow systeem
•	QualityFlow systeem

## 3. Technische specificaties

RFT DF/QF bediening	
<b>Afmetingen (HxBxD)</b>	81 mm × 81 mm ×15 mm
<b>Gewicht</b>	65 g
<b>Montage</b>	Dubbelzijdig tape
<b>Behuizing</b>	ABS kunststof (RAL 9003)
<b>Voeding</b>	Lithiumbatterij CR2032 3V
<b>Levensduur batterij</b>	7 jaar (bij normaal gebruik)
<b>RF (geïntegreerd)</b>	30 m vrije veld, 868,3 MHz 4,7 dBm
<b>Operating Chanel Width (OCW)</b>	220 kHz

## 4. Leveringsomvang

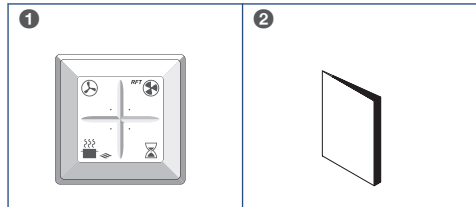
### Opmerking

Meld beschadigingen en/of ontbrekende onderdelen bij uw verkooppunt.

### Legenda

1 RFT DF/QF bediening

2 Handleiding



## 5. Montage

Deze draadloze bedieningsschakelaar kan eenvoudig in elke willekeurige ruimte geplaatst worden door middel van dubbelzijdige tape aan de achterzijde van de schakelaar.

### **Let op!**

Plaats bedieningen niet op metaal. Hierdoor kan de bediening storen of defect raken.





Bij toepassing van een bedieningsschakelaar in de badkamer mag deze niet in zone 0 (vloer van de douchebak), zone 1 (tot 2,5 meter boven de douchebak) of zone 2 (tot 60 cm van zone 1) worden geplaatst in verband met vocht.

Over het algemeen is het draadloze bereik in een woning voldoende, maar objecten en voorwerpen waarin metaal is verwerkt kunnen de ontvangst sterk beïnvloeden. Denk hierbij aan:

- Muren, vloeren en plafonds van beton met staal, systeembinnenwanden, brandwerend glas, isolatiefolie etc.
- Apparaten met elektromagnetische emissies, zoals computers, tv's, draadloze telefoons etc.

## 6. Bediening

Met deze draadloze bedieningsschakelaar kan het systeem in verschillende ventilatiestanden (capaciteiten) worden geschakeld:

	<b>Eco:</b> CO <sub>2</sub> -concentratie in iedere ruimte te laten dalen/blijven onder 1200 ppm.
	<b>Comfort:</b> CO <sub>2</sub> -concentratie in iedere ruimte te laten dalen/blijven onder 1000 ppm.
	<b>Koken:</b> extra ventilatie in de keuken gedurende een bepaalde tijd.
	<b>Timer</b> voor het inschakelen van de unit in hoogstand gedurende een instelbare periode.

In de stand **Koken** wordt gedurende een vaste tijdsduur extra geventileerd (getrucht 125 m<sup>3</sup>/h) in de keuken op het afzuigpunt HR-kap. Op dit afzuigpunt kan een motorloze wasemkap worden aangesloten. Na het aflopen van de tijdsduur schakelt de regeling terug naar de stand Eco of Comfort, afhankelijk van welke als laatste gekozen is.

De tijdsduur van de stand Koken wordt als volgt bepaald:

- Knop 'Koken' 1x indrukken: 30 minuten stand Koken.
- Knop 'Koken' 2x indrukken: 60 minuten stand Koken.

De stand Koken kan op elk moment onderbroken worden door op de knop voor de Eco-, Comfort- of Timer-stand te drukken.

Gedurende het gebruik van de stand Koken blijft de ventilatie in de overige ruimten in de woning functioneren op basis van de CO<sub>2</sub>-regeling.

De **Eco**-stand

is een automatische stand waarbij gestreefd wordt om de CO<sub>2</sub>-concentratie in elke ruimte die op de regelaar is aangesloten onder 1200 ppm (parts per million) te laten dalen en onder dat niveau te laten blijven.

De **Comfort**-stand is automatische stand waarbij gestreefd wordt om de CO<sub>2</sub>-concentratie in elke ruimte die op de regelaar is aangesloten onder 1000 ppm (parts per million) te laten dalen en onder dat niveau te laten blijven.

### **Opmerking**

De mate waarin dit op ieder moment gehaald wordt is echter sterk afhankelijk van diverse factoren en de eventuele gelijktijdigheid daarvan in de ruimte / in de woning (koken, veel mensen, het branden van kaarsen, open haard etc...). Het kan dus voorkomen dat de CO<sub>2</sub>-concentratie tijdelijk boven de genoemde waardes komt.

### Opmerking

Hierbij is het mogelijk dat in verschillende ruimten verschillend wordt geventileerd.

In de stand **Timer** wordt het systeem voor een vaste tijdsduur in een hoogstand (getracht 175 m<sup>3</sup>/h) geschakeld om in de woonkamer(s) en keuken extra te ventileren ('nachtventilatie'). Dit kan bijvoorbeeld gewenst zijn na een feestje of bij het klussen/schilderen.

Na het aflopen van de timer schakelt de regeling terug naar de stand **Eco** of **Comfort**, afhankelijk van welke als laatste gekozen is.

De tijdsduur van de timer wordt als volgt bepaald:

- Timerknop 1x indrukken: 3 uur hoogstand.
- Timerknop 2x indrukken: 6 uur hoogstand.
- Timerknop 3x indrukken: 9 uur hoogstand.

### Opmerking

De timerfunctie kan op elk moment onderbroken worden door op de knop voor **Eco**, **Comfort** of **Koken** te drukken.

Gedurende het gebruik van de timerfunctie blijft de ventilatie in de overige ruimten in de woning functioneren op basis van CO<sub>2</sub>-regeling van de Eco- of Comfort stand.

## 7. Ingebruikname

### 7.1. Aanmelden bedieningsschakelaar op systeem (DemandFlow/QualityFlow)

Meer informatie over de inbedrijfstellingprocedure en het aanmelden van de bedieningsschakelaar kunt u lezen in de handleiding van het betreffende systeem.

### 7.2. Afmelden bediening op DemandFlow of QualityFlow systeem

Meer informatie over het afmelden van één of meerdere bedieningsschakelaars kunt u lezen in het handleiding van het DemandFlow of QualityFlow systeem.

## 8. Service & Onderhoud

### ! Let op!

Houd u aan onderstaande onderhoudsvorschriften.

- Gebruik een droge of lichtvochtige doek om het toestel of apparaat aan de buitenzijde te reinigen.
- Gebruik geen oplosmiddelen zoals benzeen, verdunners of alcohol.
- Breng nooit direct water of (schoonmaak)vloeistof op het toestel of apparaat aan.

De draadloze bedieningsschakelaar wordt gevoed door middel van een batterij. Bij normaal gebruik heeft de batterij een verwachte levensduur van ongeveer 7 jaar. Wanneer de batterij leeg is, functioneert de bedieningsschakelaar niet meer en reageert de ventilatie-unit niet meer op handbedieningen. De batterij (type CR2032 3V) moet dan worden vervangen. Verkeerd plaatsen van de batterij kan schade veroorzaken aan het product. De batterijen mogen niet worden blootgesteld aan buitensporige hitte, zoals direct zonlicht, vuur, enz. Opnieuw aanmelden van de bedieningsschakelaar is niet nodig.

### 8.1. Resetten filterteller

De Itho Daalderop ventilatie-units met warmteterugwinning, de zogenaamde HRU's, zijn uitgerust met filters.

Nadat de filters zijn gereinigd of vervangen, zal de filterwaarschuwing nog steeds worden getoond. De filterwaarschuwing kan op een aantal manieren worden gereset:

- Op de RFT DF-QF bedieningsschakelaar van het DemandFlow/QualityFlow systeem: Druk gelijktijdig op de onderste twee knoppen van de bedieningsschakelaar (Pannetje en Timer) gedurende 5 seconden.
- Bij de HRU ECO 300 kan de filterreset zowel op de HMI van het toestel (Zie hiervoor de handleiding van de HRU ECO 300) als met behulp van de RFT DF-QF bedieningsschakelaar worden uitgevoerd. Het toestel hoeft niet spanningsloos te worden gemaakt.
- Bij de HRU ECO 350 dient u voor de filterreset eerst de ventilatie-unit spanningsloos te maken en daarna de unit weer onder spanning te brengen. Druk daarna gelijktijdig op de onderste twee knoppen van de bedieningsschakelaar (Pannetje en Timer) gedurende 5 seconden.

## 9. Garantie

Voor alle Itho Daalderop producten geldt een standaard fabrieksgarantie van 2 jaar.

De volledige garantievoorwaarden en/of aanvullende garantietermijnen staan op de pagina van het product op onze website.

Alleen producten geleverd met een garantieregistratiekaart en serienummer, of een QR-registratiecode kunnen geregistreerd worden voor onderdelengarantie.

Wanneer er problemen zijn met de werking van ons product, adviseren wij de consument eerst de handleiding te raadplegen.

Wanneer problemen blijven bestaan, neem dan contact op met de installateur die het product geïnstalleerd heeft of met de servicedienst van Itho Daalderop.

## 10. Recyclen

Bij de vervaardiging van dit product is gebruik gemaakt van duurzame materialen. Dit product moet aan het eind van zijn levenscyclus op verantwoorde wijze worden afgevoerd. De overheid kan u hierover informatie verschaffen.

De verpakking van het product is recyclebaar. Deze materialen dient u op verantwoorde wijze en conform de overheidsbepalingen af te voeren.



Om op de verplichting tot gescheiden verwerking van batterijen en elektrische huishoudelijke apparatuur te wijzen, is op het product het symbool van een doorgekruiste vuilnisbak aangebracht. Dit betekent dat het product aan het einde van zijn levensduur niet bij het gewone huisvuil mag worden gevoegd. Het product moet naar een speciaal centrum voor gescheiden afvalinzameling van de gemeente worden gebracht of naar een verkooppunt dat deze service verschaft.

Het apart verwerken van batterijen en huishoudelijke apparaten voorkomt mogelijk negatieve gevolgen voor het milieu en de gezondheid die door een ongeschikte verwerking ontstaat. Het zorgt ervoor dat de materialen waaruit het apparaat bestaat, teruggewonnen kunnen worden om een aanmerkelijke besparing van energie en grondstoffen te verkrijgen.

# 11. Verklaringen

## EU-conformiteitsverklaring

Deze conformiteitsverklaring wordt verstrekt onder volledige verantwoordelijkheid van :

### Itho Daalderop BV

Postbus 7  
4000 AA Tiel  
Nederland

en betreft de typevarianten van het product **Draadloze bedieningen (RFT)**, merk **Itho Daalderop**:

- |                            |                            |
|----------------------------|----------------------------|
| - 536-0124 RFT             | - 536-0160 RFT AUTO BADKAM |
| - 536-0146 RFT DF/QF       | - 536-0165 RFT AUTO AFW    |
| - 536-0150 RFT AUTO        | - 04-00028 RFT             |
| - 536-0155 RFT AUTO WASEMK | - 04-00096 RFT AUTO        |

Het product is in overeenstemming met de desbetreffende harmonisatiewetgeving van de Unie.

Richtlijn 2011/65/EU (RoHS)	
Richtlijn 2014/53/EU (RED)	<ul style="list-style-type: none"><li>- ETSI EN 300 220-1 V3.1.1:2017</li><li>- ETSI EN 300 220-2 V3.2.1:2018</li><li>- ETSI EN 301 489-1 V2.2.3:2019</li><li>- ETSI EN 301 489-3 V2.1.1:2019</li><li>- EN 60730-1:2016 + A1:2019</li><li>- EN 60730-2-9:2019 + A1:2019</li><li>- EN 62479:2010</li></ul>

De aangemelde instantie **Kiwa Nederland B.V. (NB 0063)** heeft een conformiteitsbeoordelingsprocedure volgens **Bijlage III** van de richtlijn uitgevoerd en het certificaat van EU-type onderzoek **222140244/AA/00** afgegeven.

Ondertekend voor en namens:

Tiel, 16 juni 2023.



Coen Schut  
Innovation Manager Ventilation



---

**Nederland**

E [info@ithodaalderop.nl](mailto:info@ithodaalderop.nl)  
I [www.ithodaalderop.nl](http://www.ithodaalderop.nl)

**Consument**

Raadpleeg uw installateur of  
serviceorganisatie.

I [www.ithodaalderop.nl/dealerlocator](http://www.ithodaalderop.nl/dealerlocator)

**Professional | Technische helpdesk**

T 088 427 57 70

E [idsupport@ithodaalderop.nl](mailto:idsupport@ithodaalderop.nl)

**België**

E [info@ithodaalderop.be](mailto:info@ithodaalderop.be)  
I [www.ithodaalderop.be](http://www.ithodaalderop.be)

**Consument / Professional**

T 02 207 96 30

**Alleen serviceaanvragen**

E [service@ithodaalderop.be](mailto:service@ithodaalderop.be)