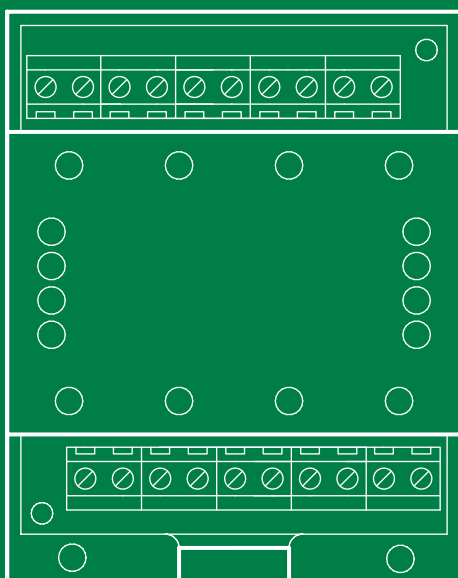


NL

TECHNISCHE
HANDLEIDING



Buslijnverdelermodule
Art. 4834/9

 **Comelit**[®]
Passion. Technology. Design.

Waarschuwingen

Beoogd gebruik

Dit product van Comelit is ontworpen en ontwikkeld om te worden gebruikt bij de realisatie van audio- en videocommunicatiesystemen in woningen, winkels, bedrijven en openbare gebouwen of in openbare ruimtes.

Installatie

Alle functies die zijn aangesloten op de installatie van de Comelit-producten moeten zijn uitgevoerd door gekwalificeerd technisch personeel, volgens de aanwijzingen in de handleiding/instructies van de betreffende producten.

Geleiders

Sluit de voeding af voordat u onderhoudswerkzaamheden uitvoert.

Gebruik geleiders met een geschikte doorsnede, afhankelijk van de afstanden, volgens de aanwijzingen in de handleiding van de installatie.

Het is raadzaam om de kabels voor de installatie niet in dezelfde leiding te plaatsen als die waar de vermogenskabels (230v of hoger) doorheen lopen.

Veilig gebruik

Voor een veilig gebruik van de producten Comelit is het volgende noodzakelijk:

- het zorgvuldig opvolgen van de aanwijzingen in de handleiding/instructies
- ervoor zorgen dat de installatie die met de Comelit-producten is uitgevoerd niet wordt gesaboteerd / beschadigd raakt.

Onderhoud

De producten van Comelit hebben geen onderhoud nodig, behalve de normale reiniging, welke moet worden uitgevoerd zoals is aangegeven in de handleiding/instructies.

Eventuele reparaties moeten worden uitgevoerd

- voor de producten, uitsluitend door **Comelit Group S.p.A.**,
- voor de installatie, door gekwalificeerd technisch personeel.

Disclaimer

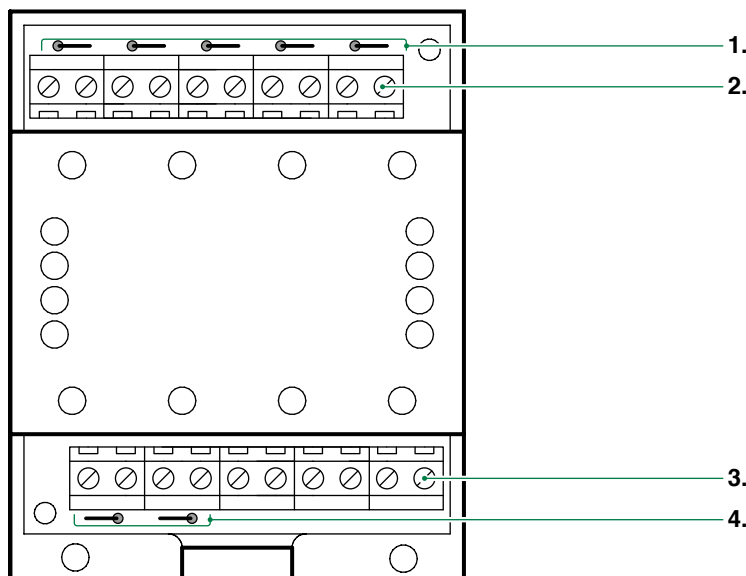
Comelit Group S.p.A. is niet verantwoordelijk voor

- andere toepassingen dan het beoogde gebruik
- het niet in acht nemen van de aanwijzingen en waarschuwingen in deze handleiding/instructies.

Comelit Group S.p.A. behoudt zich het recht voor om op elk moment, zonder waarschuwing vooraf, wijzigingen aan te brengen in deze handleiding/instructies.

Beschrijving

Verdeler voor videoinstallaties. Voor de verdeling van het signaal naar 9 stamleidingen. Heeft geen voeding nodig. Alleen te monteren in het deel van de installatie bij de ingang van de mixers. Afmetingen: 66x85x35 mm (4 DIN-modules). Te gebruiken in SBTOP audio/videosystemen.



1. Weerstanden:

R3 R4 R5 R6 R7 (Verwijder alleen de weerstand als de uitgang gebruikt wordt)

2. Klemmenblok **MR2**

L5 L5 Uitgang interne aansluiting 5 van de stamleiding

L6 L6 Uitgang interne aansluiting 6 van de stamleiding

L7 L7 Uitgang interne aansluiting 7 van de stamleiding

L8 L8 Uitgang interne aansluiting 8 van de stamleiding

L9 L9 Uitgang interne aansluiting 9 van de stamleiding

3. Klemmenblok **MR1**

L4 L4 Uitgang interne aansluiting 4 van de stamleiding

L3 L3 Uitgang interne aansluiting 3 van de stamleiding

L2 L2 Uitgang interne aansluiting 2 van de stamleiding

L1 L1 Uitgang interne aansluiting 1 van de stamleiding

LIN LIN Aansluiting op de lijn afkomstig van het entreepaneel.

4. Weerstanden:

R2 R1 (Verwijder alleen de weerstand als de uitgang gebruikt wordt)

Technische eigenschappen

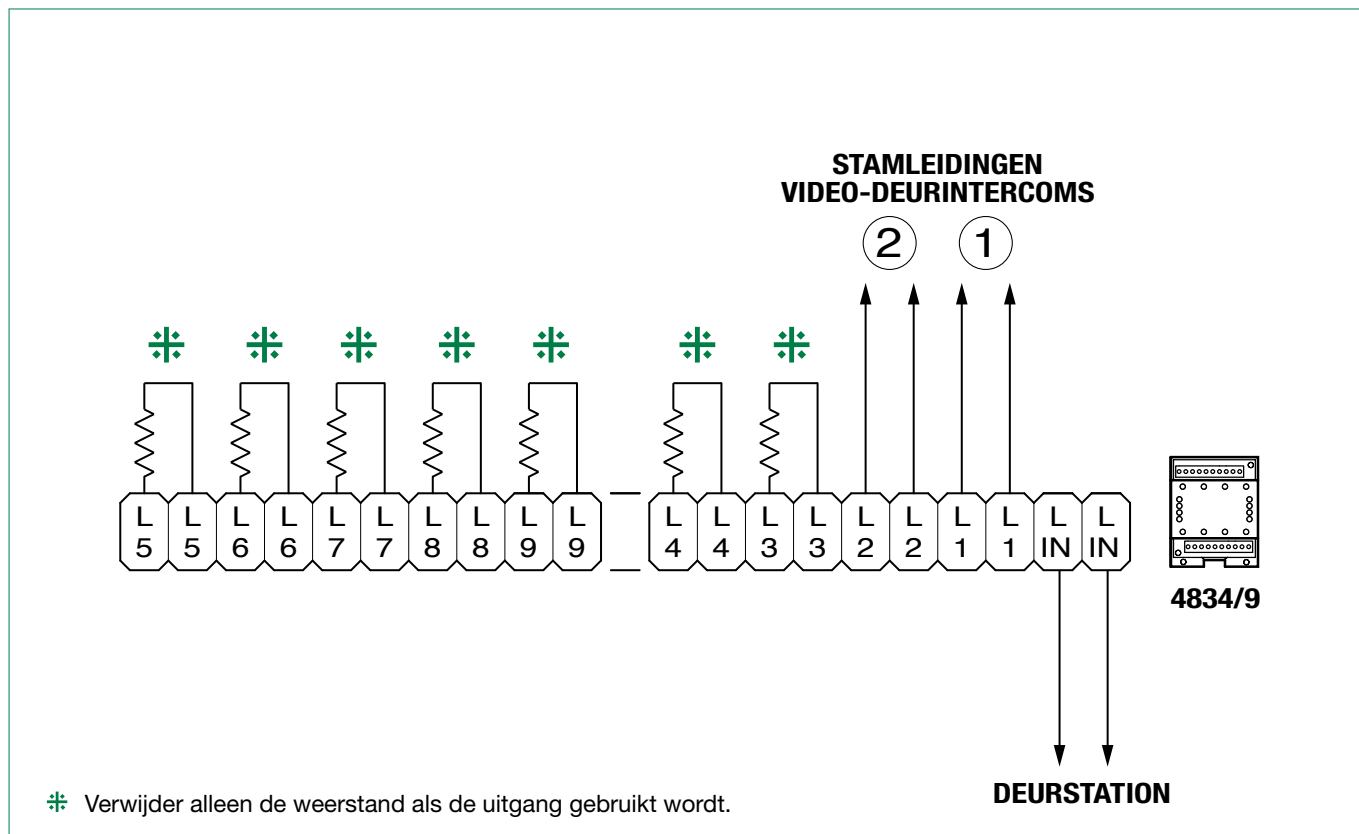
BELANGRIJKSTE KENMERKEN

Hoogte product (mm)	85
Breedte product (mm)	66
Diepte product (mm)	37
Temperatuurbereik (°C)	-5 ÷ 40
Montage op DIN-rail	Ja
DIN-modulen (aantal)	4

COMPATIBILITEIT

Audio/videosysteem SimpleBus Top	Ja
----------------------------------	----

Verbinding



Aanwijzingen voor de installatie

Bij één entree kunnen er maximaal 9 voedingsmixers art. 4888C worden aangesloten na de buslijnverdelers Art. 4834/9

Als er meer aftakkingen nodig zijn dan de 9 aftakkingen van een Art. 4834/9, kan er een tweede 4834/9 in serie aangesloten worden op de uitgang van de eerste concentrator. Plaats een versterker 4833C voor elke extra 4834/9. Gebruik maximaal 3 uitgangen van de eerste 4834/9 in deze configuratie voor een totaal aantal van MAX 33 aftakkingen.

Er kunnen **max 2 buslijnverdelers art. 4834/9** in cascade geschakeld worden.

Het **max. aantal gebruikers dat op één voedingsmixer Art. 4888C aangesloten kan worden is 100** of ze nu op één enkele stamleiding of op meerdere stamleidingen verdeeld zijn (bijv.: 100 gebruikers op één stamleiding of 25 gebruikers op vier stamleidingen)

Systeemprestaties en schema's

Voor meer informatie over de systeemprestaties en voor het weergeven van de installatieschema's, klikt u op het type installatie dat het beste overeenkomt met uw vereisten:

- [Audio/video-systeem SBTOP](#) voor het uitvoeren van audio-videosystemen voor *wooncomplexen*.

CERTIFIED MANAGEMENT SYSTEMS



www.comelitgroup.com

Via Don Arrigoni, 5 - 24020 Rovetta (BG) - Italy

The logo features a green diamond-shaped icon composed of smaller diamonds to the left of the word 'Comelit' in a bold, sans-serif font. Below 'Comelit' is the tagline 'Passion. Technology. Design.' in a smaller, lighter font.