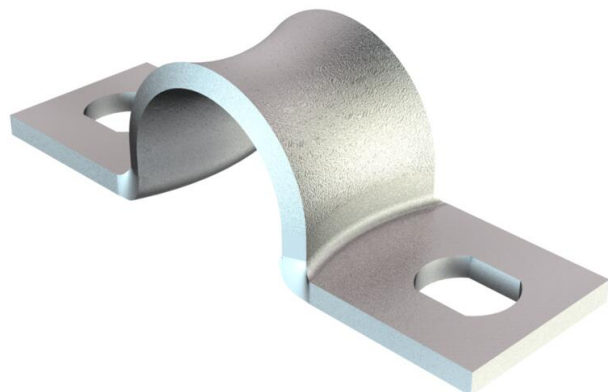


# Technisch specificatieblad

Bevestigingsklem, fabrieksnorm 7855, met twee voeten

Artikelnummer: 1044109



Maten volgens Siemens-norm SN 78550 formulier B, met sterk afgeronde randen, hierdoor bijzonder geschikt voor kwetsbare leidingen.

\*Maten 3 t/m 10 niet geschikt voor een gasdrukagelapparaat.



**St** Staal

**GTP** galvanisch verzinkt, transparant gepassiveerd

## Stamgegevens

Artikelnummer	1044109
Type	WN 7855 B 6
Omschrijving 1	Bevestigingsklem
Omschrijving 2	met twee voetjes
Fabrikant	OBO
Dimensie	6mm
Materiaal	Staal
Oppervlak	galvanisch verzinkt, transparant gepassiveerd
Oppervlaktenorm	
Kleinste verkoop-eenheid	100
Eenheid van hoeveelheid	Stuk
Gewicht	0,128 kg
Eenheid gewicht	kg/100 st.
CO <sub>2</sub> -voetafdruk (GWP) van wieg tot poort	0,0034 kg CO <sub>2</sub> e / 1 Stuk

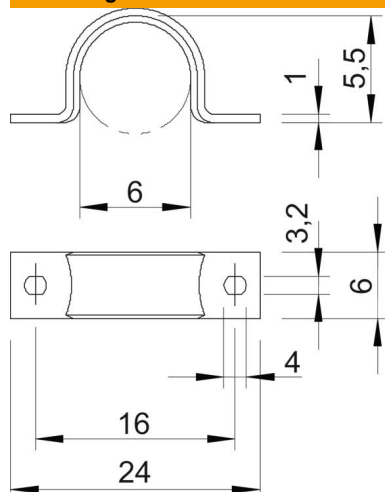
# Technisch specificatieblad

Bevestigingsklem, fabrieksnorm 7855, met twee voeten

Artikelnummer: 1044109



## Afmetingen



Lengte	24 mm
Breedte	6 mm
Hoogte	5,5 mm
Maat A	24 mm
Maat B	16 mm
Maat b	6 mm
Maat D	6 mm
Maat d	3,2 mm
Afmeting e	4 mm
Afm. H	5,5 mm
Maat L	24 mm
Maat t	1 mm

## Technische gegevens

Afstand tot de wand	nee
Aantal kabels/ buizen	1
Uitvoering	met twee voetjes
Type bevestiging	Schroefgat
voor diameter	6
Geschikt in brandbeveiligingszone	nee
Halogeenvrij	ja
met kunststof mantel	nee
Gatgrootte	3,2 x 4
Materiaaldikte	1 mm
Nominale diameter	6 mm
UV-bestendig	ja