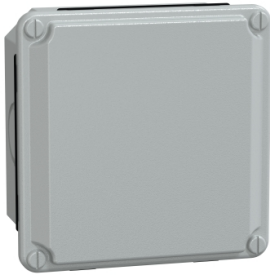


# Productinformatieblad

Specificaties



## PanelSet SDB - Klemmenkast - Laag deksel - 105x105x49mm - IP55 - Grijs

NSYDB1010M

EAN Code: 3606480187766

**Prijs: 8,01 EUR**

### Hoofd

range of product	PanelSeT SDB
device application	Multifunctioneel
product or component type	Kabeldoos
enclosure type	Lege behuizing
type frontplaat	Lage volle afdekking
kleur	Lichtgrijs (RAL 7035)

### Complementair

nominale hoogte kast	105 mm
nominale breedte kast	105 mm
nominale diepte kast	49 mm
montage behuizing	Gemonteerd op wand
apparatsamenstelling	1 behuizing 1 afdekplaat 1 schroef afdekking
nummer kabelinvoer	3 diameter: 20,5 mm (M20) 3 diameter: 25,5 mm (M25)
bevestiging deksel	Schroef
materiaal	Staal
oppervlakte afwerking	Epoxy-polyester poeder
net weight	0,273 kg

### Omgeving

standards	IEC 62208
IP beschermingsgraad	IP55 conform aan IEC 60529
IK-beschermingsgraad	IK07 conforming to IEC 62262

### Verpakkingseenheid

Unit Type of Package 1	PCE
Number of Units in Package 1	1
Package 1 Height	5,500 cm
Package 1 Width	11,000 cm

De weergegeven prijs is de adviesprijs in euro excl. BTW. Deze kan onderhevig zijn aan korting. Neem contact op met uw lokale distributeur of detailhandel voor de daadwerkelijke prijs

<b>Package 1 Length</b>	11,500 cm
<b>Package 1 Weight</b>	236,000 g
<b>Unit Type of Package 2</b>	CAR
<b>Number of Units in Package 2</b>	10
<b>Package 2 Height</b>	13,000 cm
<b>Package 2 Width</b>	23,500 cm
<b>Package 2 Length</b>	28,500 cm
<b>Package 2 Weight</b>	2,360 kg
<b>Unit Type of Package 3</b>	PAM
<b>Number of Units in Package 3</b>	960
<b>Package 3 Height</b>	120,000 cm
<b>Package 3 Width</b>	100,000 cm
<b>Package 3 Length</b>	120,000 cm
<b>Package 3 Weight</b>	240,000 kg

## contractuele waarborg

<b>Coverage</b>	Kernproduct
<b>Garantie</b>	18 months

## Environmental Data

Schneider Electric wil tegen 2050 de Net Zero-status hebben bereikt via partnerschappen in de toeleveringsketen, materialen met een lagere impact en circulariteit via onze doorlopende campagne "Use Better, Use Longer, Use Again" om de levensduur van producten en de recycleerbaarheid te verlengen.

[Uitleg van Environmental Data](#) >

[Hoe evalueren we de duurzaamheid van producten?](#) >

### Milieuoetafdruk

Totale levenscyclus ecologische voetafdruk 2

Milieuprofiel van product (PEP) [Milieuprofiel van het product](#)

### Use Better

#### Materialen en verpakking

Pakket met gerecycleerd karton Nee

Verpakkingen zonder kunststof Nee

[EU-richtlijn RoHS](#)

Voldoet pro-actief (Product valt niet onder de EU RoHS juridische scope)

REACH-regelgeving

[REACH-verklaring](#)

### Use Again

#### Herverpakken en herfabriceren

Circulair Profiel Geen specifieke recycling vereist

Terugname No

Offer Marketing Illustration

Product benefits / Features

---



Watertightness IP55  
Robustness IK07

Metal  
junction  
boxes

Directly wall-mounted