

Productinformatieblad

Specificaties



Controlelampje, Harmony XB4, metaal, oranje, 22mm, universele LED, effen lens, 24V AC DC, compacte push-in

XB4BVB55

EAN Code: 3606480724046

Prijs: 18,50 EUR

Hoofd

| | |
|------------------------------------|---------------------|
| range of product | Harmony XB4 |
| product of component type | Controlelampje |
| device short name | XB4 |
| kraag materiaal | Verchroomd metaal |
| materiaal bevestigingskraag | Zamak |
| bevestigingsdiameter | 22,5 mm |
| verkoop per ondeelbare hoeveelheid | 1 |
| vorm van kop signaleringseenheid | Rond |
| kap/operator of lenskleur | Oranje |
| extra informatie operator | Met gewone lens |
| lichtbron | Beveiligde LED |
| lamp fitting | Integrale LED |
| kleur lichtbron | Oranje |
| Us nominale voedingsspanning | 24 V AC/DC 50/60 Hz |

Complementair

| | |
|---------------------------------|--|
| hoogte | 47 mm |
| breedte | 30 mm |
| diepte | 45,2 mm |
| beschrijving klemmen ISO n°1 | (X1-X2)PL |
| gewicht product | 0,076 kg |
| weerstand hoge druk drukring | 7000000 Pa om 55 °C, afstand: 0.1 m |
| aansluitingen - aansluitklemmen | Insteek, <= 2 x 1,5 mm ² met kabeluiteinde met aansluitflensbus In overeenstemming met IEC 60947-1 Insteek, >= 1 x 0,34 mm ² zonder draadeinddop In overeenstemming met IEC 60947-1 |
| Ui nom isolatiespanning | 300 V (vervuilingsgraad) 3) In overeenstemming met IEC 60947-1 |
| Uimp nom. schokgolfsparing | 4 kV In overeenstemming met IEC 60947-1 |
| type signalering | Vast |
| stroomverbruik | 15 mA |
| levensduur | 100000 h bij nominale spanning en 25 °C |

De weergegeven prijs is de adviesprijs in euro excl. BTW. Deze kan onderhevig zijn aan korting. Neem contact op met uw lokale distributeur of detailhandel voor de daadwerkelijke prijs

| | |
|-----------------------------------|---|
| bestand tegen stroompieken | 1 kV In overeenstemming met IEC 61000-4-5 |
| product presentatie | Compleet product |
| voedingsspanningsgrenzen | 20,4...26,4 V DC 20,4...26,4 V AC |

Omgeving

| | |
|--|---|
| beschermende behandeling | TH |
| ambient air temperature for storage | -40...70 °C |
| omgevingstemperatuur voor werking | -40...70 °C |
| beschermingsklasse tegen elektrische schokken | Klasse I In overeenstemming met IEC 60536 |
| IP beschermingsgraad | IP66 In overeenstemming met IEC 60529 IP67 IP69 IP69K |
| Enclosure Type | UL type 4X/13 |
| IK-beschermingsgraad | IK06 In overeenstemming met IEC 50102 |
| standards | IEC 60947-1 IEC 60947-5-1 IEC 60947-5-4 IEC 60947-5-5 UL 60947-1 UL 60947-5-1 UL 60947-5-5 UL 1059 UL 486E CSA C22.2 Nr 60947-1 CSA C22.2 Nr 60947-5-1 CSA C22.2 Nr. 158 CSA C22.2 Nr 65 IACS E10 |
| product certifications | EAC ECEE CB-regeling CCC UL CSA |
| trilling bestendigheid | 5 gn (f= 10...500 Hz) In overeenstemming met IEC 60068-2-6 25 mm piek-piek (f= 2...10 Hz) In overeenstemming met IEC 60068-2-6 |
| schokbestendigheid | 25 gn (duur = 6 ms) voor 1000 schokken op elke as In overeenstemming met IEC 60068-2-27 30 gn (duur = 18 ms) voor halve sinusgolf versnelling In overeenstemming met IEC 60068-2-27 50 gn (duur = 11 ms) voor halve sinusgolf versnelling In overeenstemming met IEC 60068-2-27 |
| weerstand tegen snelle piekspanningen | 2 kV In overeenstemming met IEC 61000-4-4 |
| weerstand tegen elektromagnetische velden | 10 V/m In overeenstemming met IEC 61000-4-3 |
| weerstand tegen elektrostatische ontlading | 4 kV op contact (op metalen onderdelen) In overeenstemming met IEC 61000-4-2 8 kV in open lucht (in isolerende onderdelen) In overeenstemming met IEC 61000-4-2 |
| elektromagnetische emissie | Klasse B In overeenstemming met IEC 55011 |

Verpakkingseenheid

| | |
|--|----------|
| Eenheidstype van verpakking 1 | PCE |
| Aantal eenheden in verpakking 1 | 1 |
| verpakking 1 hoogte | 3,300 cm |
| verpakking 1 breedte | 5,400 cm |

| | |
|---------------------|----------|
| verpakking 1 lengte | 9,100 cm |
|---------------------|----------|

| | |
|----------------------|----------|
| verpakking_1_gewicht | 74,000 g |
|----------------------|----------|

contractuele waarborg

| | |
|-----------------------|----|
| Garantie (in maanden) | 18 |
|-----------------------|----|

Schneider Electric wil tegen 2050 de Net Zero-status hebben bereikt via partnerschappen in de toeleveringsketen, materialen met een lagere impact en circulariteit via onze doorlopende campagne "Use Better, Use Longer, Use Again" om de levensduur van producten en de recycleerbaarheid te verlengen.

[Uitleg van Environmental Data >](#)

[Hoe evalueren we de duurzaamheid van producten? >](#)

Milieuoetafdruk

| | |
|---|---|
| Totale levenscyclus ecologische voetafdruk | 0.9 kg CO2 eq. |
| Koolstofvoetafdruk van de fabricagefase [A1–A3] | 0.6 kg CO2 eq. |
| Koolstofvoetafdruk van de distributiefase [A4] | 0 kg CO2 eq. |
| Koolstofvoetafdruk van de installatiefase [A5] | 0 kg CO2 eq. |
| Koolstofvoetafdruk van de gebruiksfase [B2, B3, B4, B6] | 0.2 kg CO2 eq. |
| Koolstofvoetafdruk van de einde-levensfase [C1–C4] | 0.1 kg CO2 eq. |
| Milieu Profiel | Milieuprofiel van het product |

Use Better

Materialen en verpakking

| | |
|--------------------------------|--|
| Pakket met gerecycleerd karton | Nee |
| Verpakkingen zonder kunststof | Nee |
| SCIP-nummer | 3d14fd98-3859-4733-a5ee-a3016769973c |
| RoHS-richtlijn van de EU | Conform door vrijstelling |
| REACH-verordening | Referentie bevat zorgwekkende stoffen (SVHC) boven drempelwaarde |

Use Longer

Levensduurverlenging

| | |
|-----------|-----|
| Reparatie | Nee |
|-----------|-----|

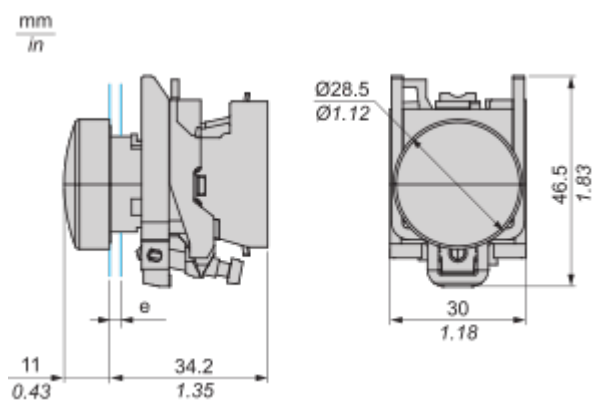
Use Again

Herverpakken en herfabriceren

| | |
|--|--|
| Percentage mogelijke recycleerbaarheid | 32 |
| Circulair Profiel | Informatie over einde levensduur |
| Terugname | Ja |

Dimensions Drawings

Dimensions



e : Clamping thickness: 1 to 6 mm / 0.04 to 0.24 in.

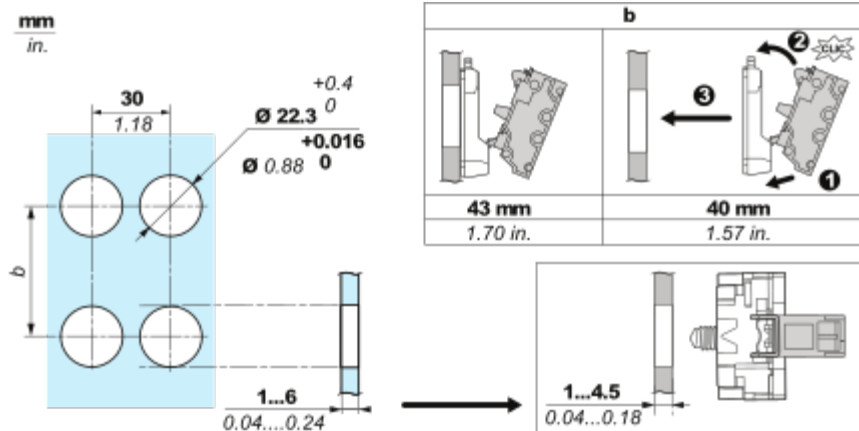
Mounting and Clearance

Mounting

Mounting and Unmounting



Panel cut-out Dimension



Connections and Schema

Wiring

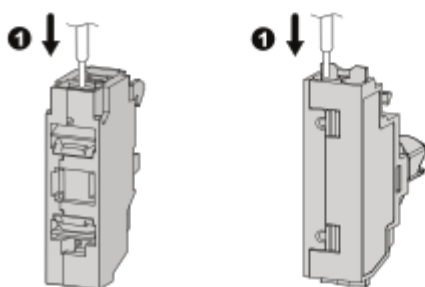
Wiring and Unwiring



| | |
|-----------------|------------|
| mm | 8 |
| in. | 0.32 |
| mm ² | 0.34...1.5 |
| AWG | 22...16 |

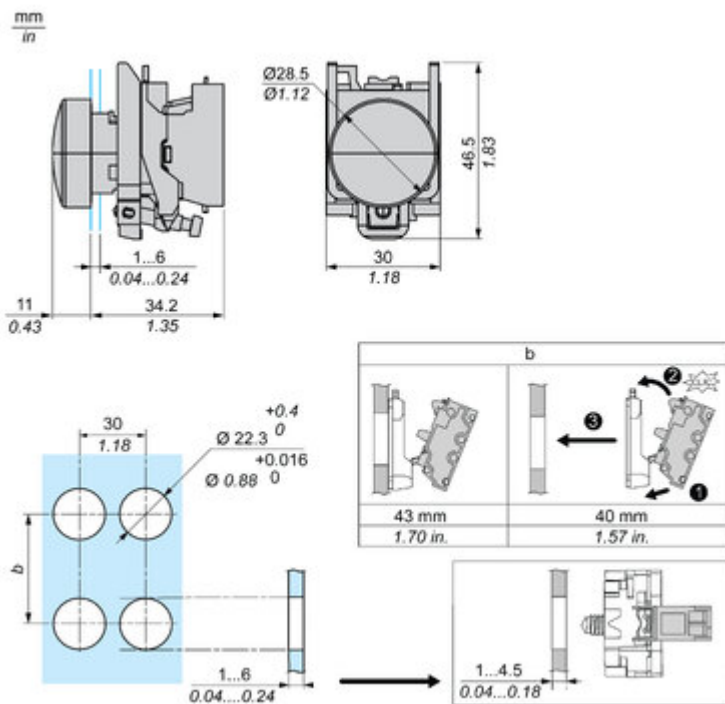


| | | | | |
|-----------------|------------|----------|------------|---------|
| mm | 8 | 8 | 8 | (1) Max |
| in. | 0.32 | 0.32 | 0.32 | |
| mm ² | 0.34...1.5 | 0.34...1 | 0.34...1.5 | (1) Max |
| AWG | 22...16 | 22...18 | 22...16 | |



Technical Illustration

Dimensions



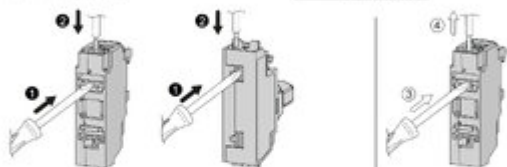
Technical Illustration

Wiring diagram

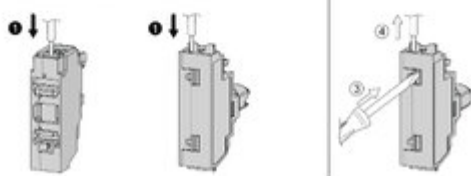


| | |
|-----------------|------------|
| mm | 8 |
| in. | 0.32 |
| mm ² | 0.34...1.5 |
| AWG | 22...18 |

| | |
|-----|------------------|
| Max | 0.8 mm |
| | 0.031 in. |
| | 2.4 mm |
| | 0.09...0.157 in. |



| | | | | |
|-----------------|------------|------------|------------|----------|
| mm | 8 | 8 | 8 | Max |
| in. | 0.32 | 0.32 | 0.32 | 1.9 mm |
| mm ² | 0.34...1.5 | 0.34...1.5 | 0.34...1.5 | 0.07 in. |
| AWG | 22...18 | 22...18 | 22...18 | 2.4 mm |
| | | | | 0.09 in. |



Offer Marketing Illustration

Product benefits / Features

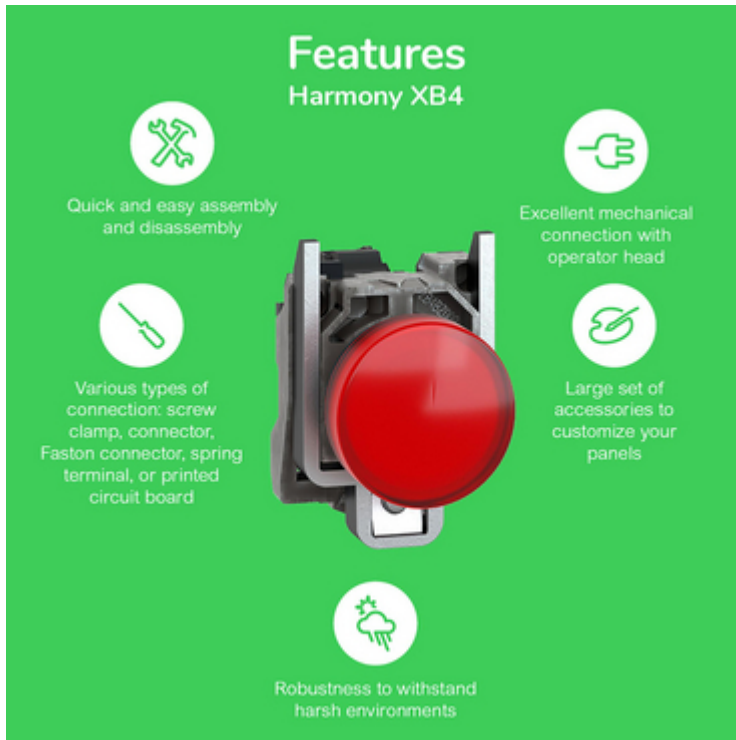
Features

Harmony XB4/XB5 Illuminated functions

- NEW universal LED Block for all colors**: Accompanied by an icon of a square with a smaller square inside. The image shows a green illuminated button with a universal LED block.
- Simple stock management**: Accompanied by an icon of a person with a checkmark. The image shows a red illuminated button and a black illuminated button.
- Improved installation time and easy selection**: Accompanied by an icon of a plug. The image shows a yellow illuminated button.
- Improved color intensity and brightness**: Accompanied by an icon of a sun. The image shows a red illuminated button.

Offer Marketing Illustration

Product benefits / Features



The infographic features a central image of a red Schneider XB4 terminal block against a green background. Surrounding the central image are five circular icons, each with a corresponding text description of a product feature.

Features Harmony XB4

- Quick and easy assembly and disassembly** (Icon: crossed wrench and screwdriver)
- Excellent mechanical connection with operator head** (Icon: hand holding a plug)
- Various types of connection: screw clamp, connector, Faston connector, spring terminal, or printed circuit board** (Icon: screwdriver)
- Large set of accessories to customize your panels** (Icon: plug with a slash)
- Robustness to withstand harsh environments** (Icon: lightning bolt and rain cloud)

Offer Marketing Illustration

Product benefits / Features

Technical Benefits

Harmony XB4

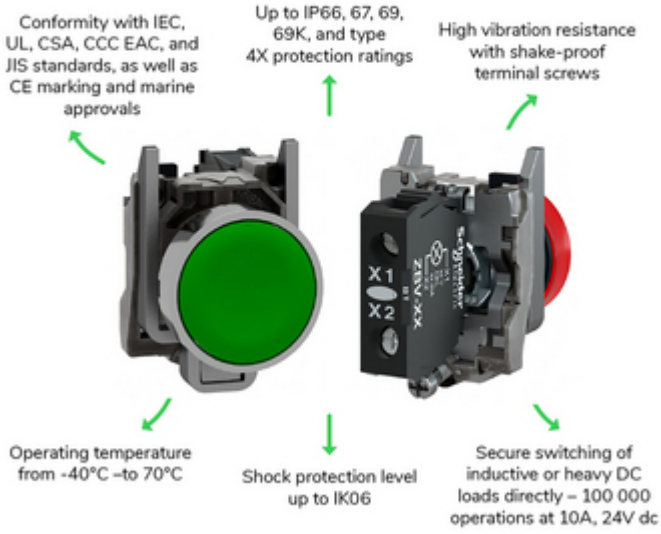


Image of product / Alternate images

Alternative

